

Counterbalance forklift

# FX series

---

カウンターバランスフォークリフトシリーズ  
FX6/FX9-series  
パーツリスト

---

contents

---

免責事項	.....	P2
<b>1 Truck frame system</b>		
1.00_Truck frame assy	.....	P3~P4
1.01_Battery cover assy	.....	P5
1.02_Mounting plate assy	.....	P6
<b>2 Electric system</b>		
2.00_Electric system	.....	P7~8
2.01_Power line assy	.....	P9
2.02_Control wiring assy	.....	P10
2.03_Electric parts master assy	.....	P11
2.04_Handle head	.....	P12~13
2.041_Accelerator assy	.....	P14
2.05_Charger assy	.....	P15
<b>3 Hydraulic system</b>		
3.00_Hydraulic system	.....	P16~17
<b>4 Drive system</b>		
4.00_Drive wheel master assy	.....	P18
4.01_Drive wheel assy	.....	P19~20
<b>5 Steering system</b>		
5.00_Steering gear master assy	.....	P21
<b>6 Mast system</b>		
6.00A_Single Mast assy	.....	P22~23
6.00B_Double Mast assy	.....	P24~25
6.01_Chain assy	.....	P26
6.02_Lift Cylinder master assy	.....	P27~28
6.03_Tilt Cylinder master assy	.....	P29
6.04_Fork carriage assy	.....	P30~31
6.05_Right fork assy	.....	P32
6.06_Left fork assy	.....	P33

## 免責事項

---

- 1 このパーツリストは弊社製品の純正部品情報をご覧いただく事を前提に作成しております。
- 2 掲載中の部品情報は日本国内向け販売製品のものです。
- 3 部品の代替や仕様変更により、部品番号が変更になる場合がございます。  
また、掲載情報を変更する場合があります。  
常にKOLECWEBサイトに掲載の最新版パーツリストをご確認ください。  
[https://www.kolec.co.jp/html/template/kolec/pdf/parts-list/fx6\\_9\\_e\\_parts.pdf](https://www.kolec.co.jp/html/template/kolec/pdf/parts-list/fx6_9_e_parts.pdf)
- 4 純正部品のご注文、及び交換・修理は製品をお求めいただいた販売店様にご依頼ください。
- 5 イラスト等は分解・組立図ではございませんのでご注意ください。  
また、修理は適切な技能を持った方が行うようお願い申し上げます。
- 6 車両型式にZが含まれている場合、改造車です。  
改造箇所の部品は本パーツリストとことなる場合がございます。

### 【お問い合わせ先】

中西金属工業株式会社  
コレック部品サービスセンター

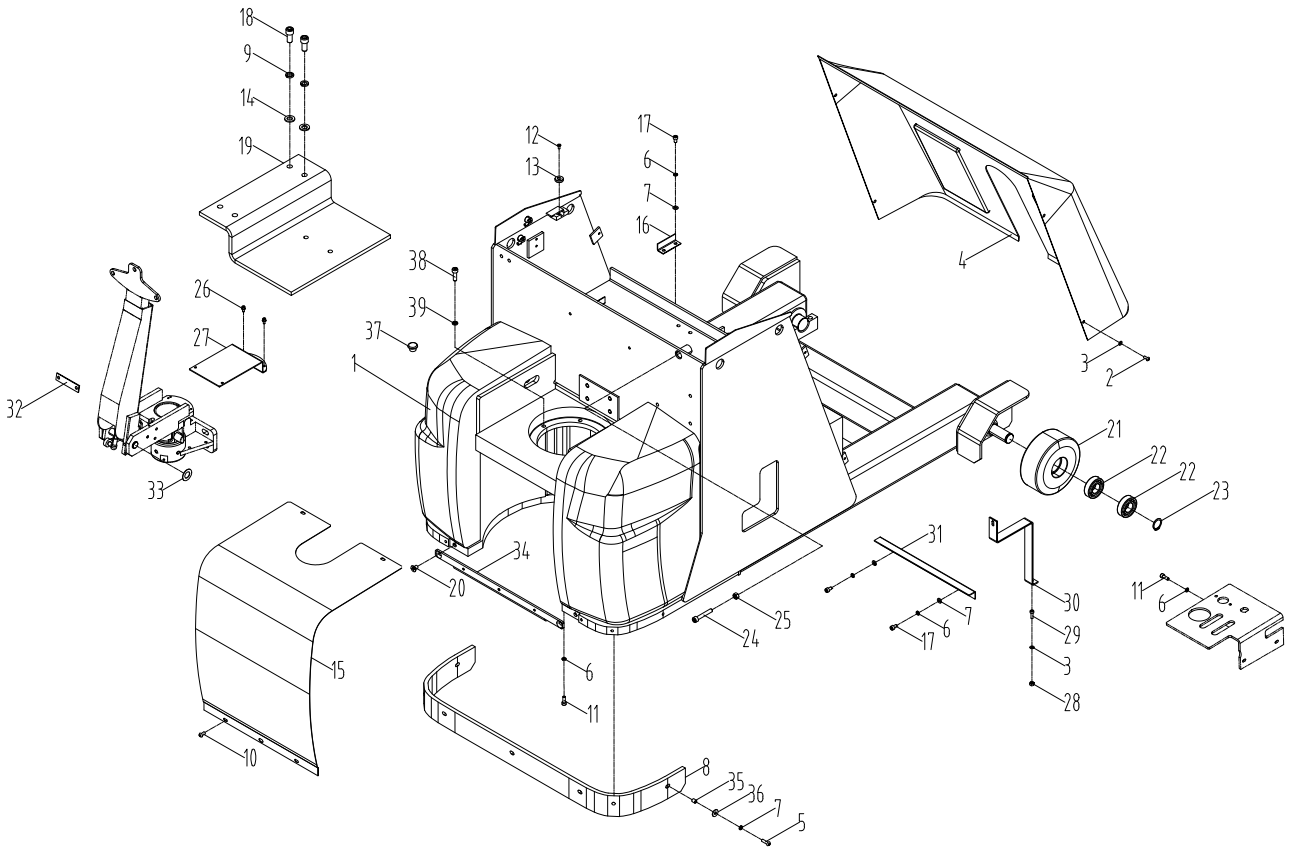
〒520-3203 滋賀県湖南市日枝町4番地  
TEL / 0748-75-7846 FAX / 0748-75-7305

お問い合わせはメールまたはWEBサイトでも承っております。

Mail: [parts-kolec@nkc-j.co.jp](mailto:parts-kolec@nkc-j.co.jp) (部品専用メール)

URL: <https://www.kolec.co.jp/contact>

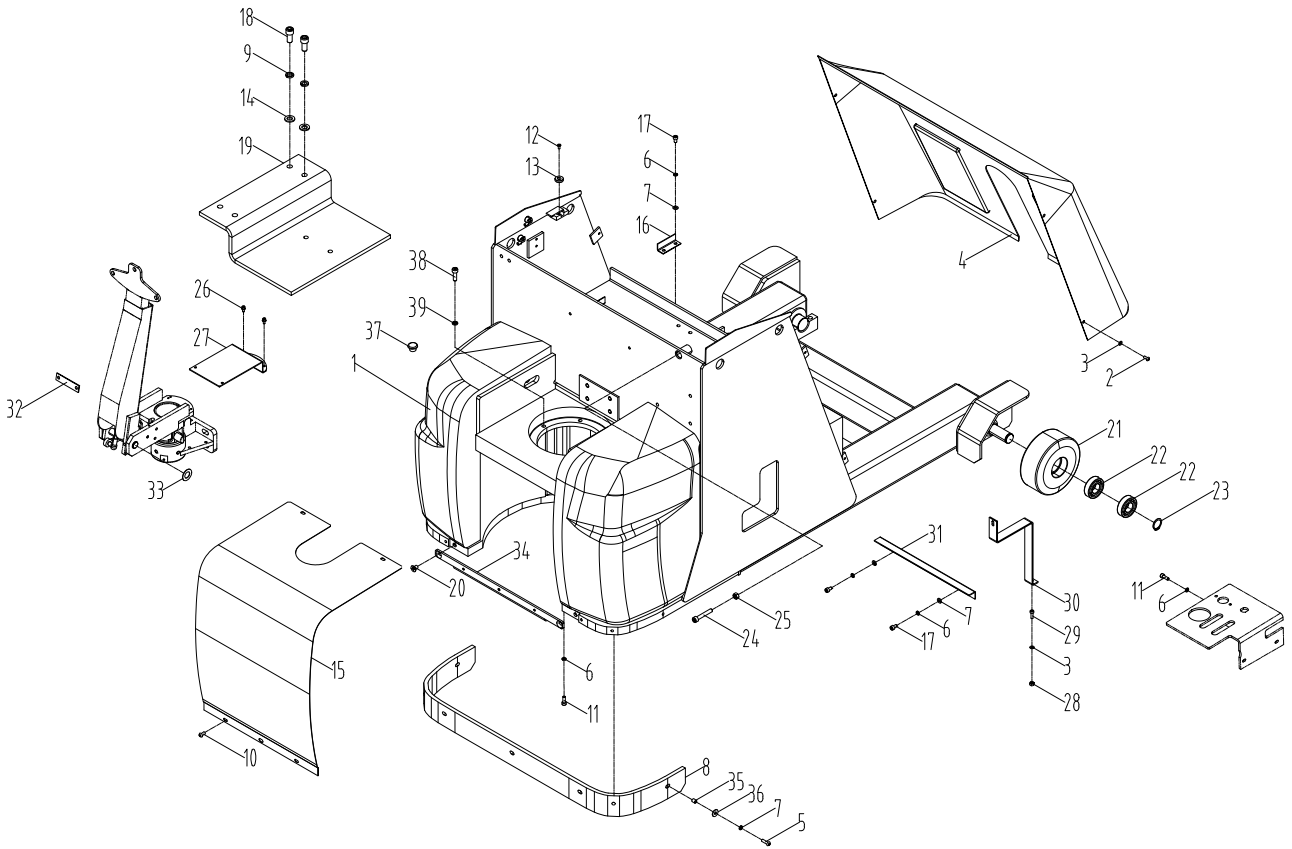
## 1.00\_Truck frame assy



部品番号の無い商品は単品販売を行っておりません。

No.	部品番号	部品名称	仕様・該当機種	数量	備考
1		Truck frame assy	該当機種 : FX6ST, FX6WT	1	
		Truck frame assy	該当機種 : FX9ST, FX9WT	1	
2	41101000002	Screw M5X12		8	
3	41301000003	Washer 5		10	
4	20521000155	Cover housing		1	
5	41101000010	Screw M6X20		19	
6	41300000004	Washer 6		20	
7	41301000004	Washer 6		4	
8	21412000069	Rubber pad		1	
9	41300000010	Washer 12		4	
10	41101000008	Screw M6X12		2	
11	41100000041	Screw M6X16		4	
12	41109000009	Screw M4X10		2	
13	21925000003	Round magnet		2	
14	41301000008	Washer 12		4	
15	22003006783	Angle plate		1	
16	22003001453	Angle plate		4	
17	41100000035	Screw M6X10		11	
18	41100000127	Screw M12X25		4	
19	22003001454	Angle plate		1	

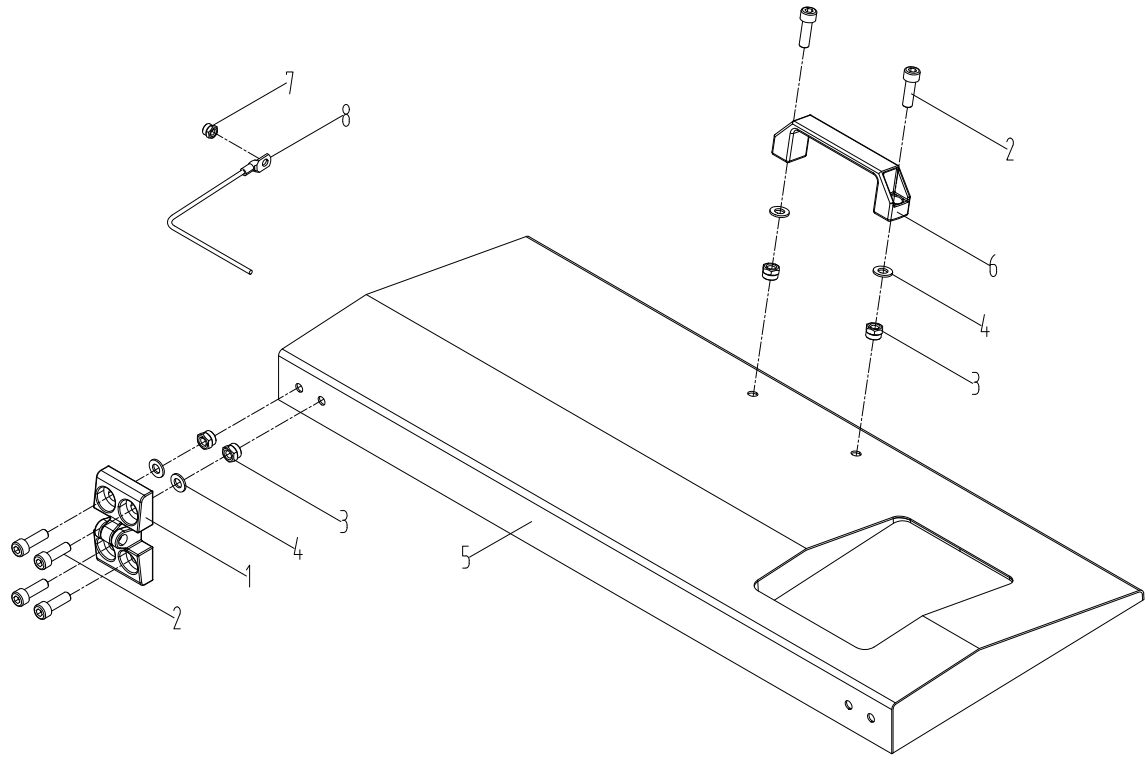
## 1.00\_Truck frame assy



部品番号の無い商品は単品販売を行っておりません。

No.	部品番号	部品名称	仕様・該当機種	数量	備考
20	41109000028	Screw M8X12		2	
21	21312000320	Wheel		2	
22	43001000038	Bearing 6205-2RS-P6		4	
23	41305000016	Retaining ring 25		2	
24	41100000074	Screw M8X50		1	
25	41200000008	Nut M8		1	
26	41134000005	Screw assy M4X10		4	
27	22003006784	Angle plate		1	
28	41200000003	Nut M5		1	
29	41002000075	Bolt M5X16		2	
30	22003001455	Angle plate		1	
31	22003001443	Baffle plate		1	
32	21928000040	Pad		1	
33	21928000039	Pad		1	
34	21206000098	Fixed seat		1	
35	21802000130	Sleeve		7	
36	41302000001	Washer 6		7	
37	20520000027	Rubber cap		2	
38	41100000068	Screw M8X25		6	
39	41300000005	Washer 8		6	

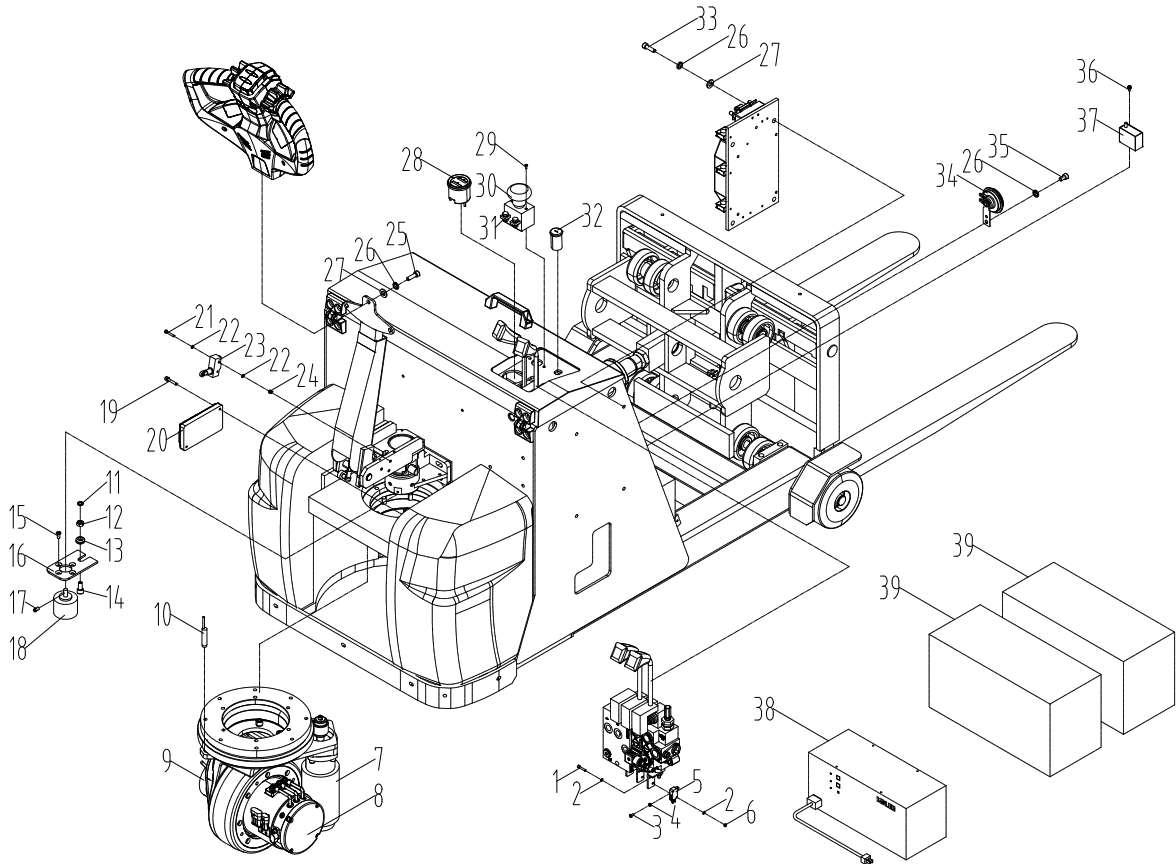
1.01\_Battery cover assy



No.	部品番号	部品名称	仕様・該当機種	数量	備考
1	31121000008	Hinge		2	
2	41100000068	Screw M8X25		10	
3	41208000006	Nut M8		6	
4	41301000006	Washer 8		8	
5	30804000026	Battery cover assy		1	
6	41129000001	Square handle 120		1	
7	41208000005	Nut M6		2	
8	30920000027	Limit rope		1	

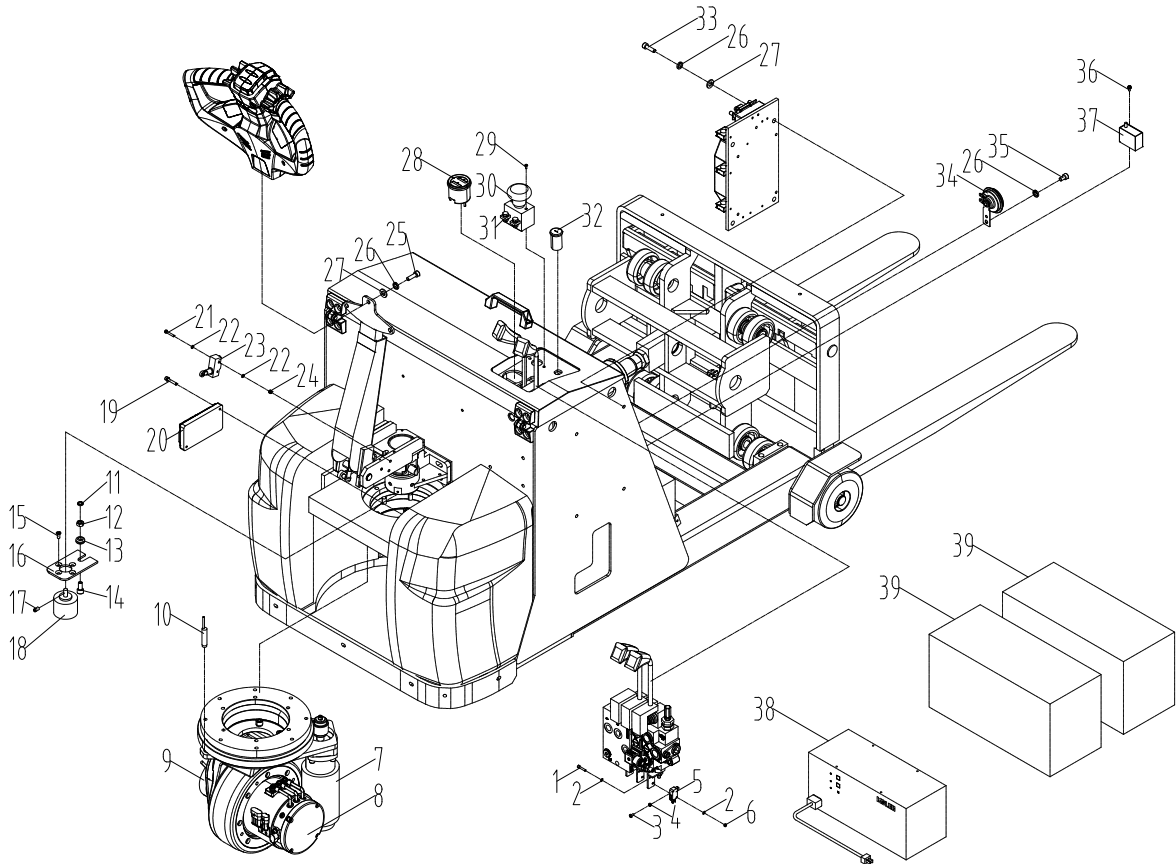


## 2.00\_Electric system



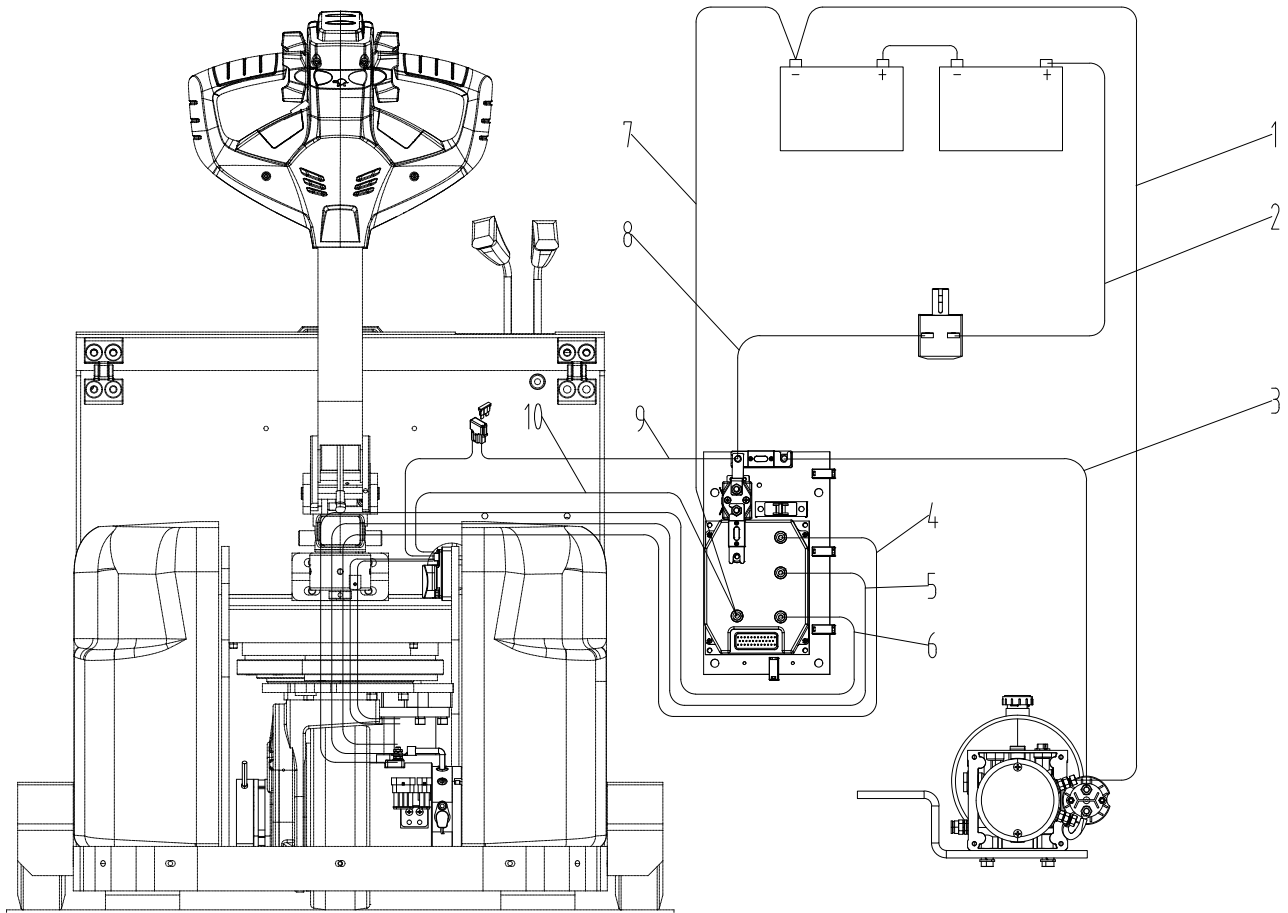
No.	部品番号	部品名称	仕様・該当機種	数量	備考
1	41100000003	Screw M3X20		4	
2	41301000001	Washer 3		8	
3	41108000005	Screw M3X16		2	
4	41200000001	Nut M3		2	
5	35612000009	Micro switch		2	
6	41208000001	Nut M3		4	
7	35205000045	DC motor		1	
8	35204000137	AC motor		1	
9	30506000014	Electromagnetic brake		1	
10	35806000005	Proximity sensor		1	
11	41300000004	Washer 6		1	
12	41200000005	Nut M6		1	
13	21412000027	Rubber pad		1	
14	41100000045	Screw M6X25		1	
15	41109000008	Screw M4X6		4	
16	21920000002	Special-shaped plate		1	
17	41107000001	Screw M6X12		1	
18	35805000007	Potentiometer		1	
19	41134000019	Screw M5X30		2	
20	35105000001	Permanent magnet brushed controller		1	

## 2.00\_Electric system



No.	部品番号	部品名称	仕様・該当機種	数量	備考
21	41002000001	Bolt M4X30		2	
22	41301000002	Washer 4		4	
23	35612000005	Micro switch		1	
24	41208000002	Nut M4		2	
25	41100000063	Screw M8X16		3	
26	41300000005	Washer 8		8	
27	41301000006	Washer 8		7	
28	35503000023	Instrument		1	
29	41108000030	Screw M5X12		2	
30	20419000001	Emergency reverse button		1	
31	35601000003	DC power switch		1	
32	35602000007	Key switch		1	
33	41100000065	Screw M8X20		4	
34	35702000002	Electric horn		1	
35	41100000057	Screw M8X10		1	
36	41134000005	Screw assy M4X10		1	
37	35901000005	Relay		1	
38	E000-3033	Charger assy	該当機種：FX6ST, FX6WT	1	2.05 Charger assy を参照
	E000-3034	Charger assy	該当機種：FX9ST, FX9WT	1	2.05 Charger assy を参照
39	9451-0006	Battery	該当機種：FX6ST, FX6WT	2	
	9451-0002	Battery	該当機種：FX9ST, FX9WT	2	

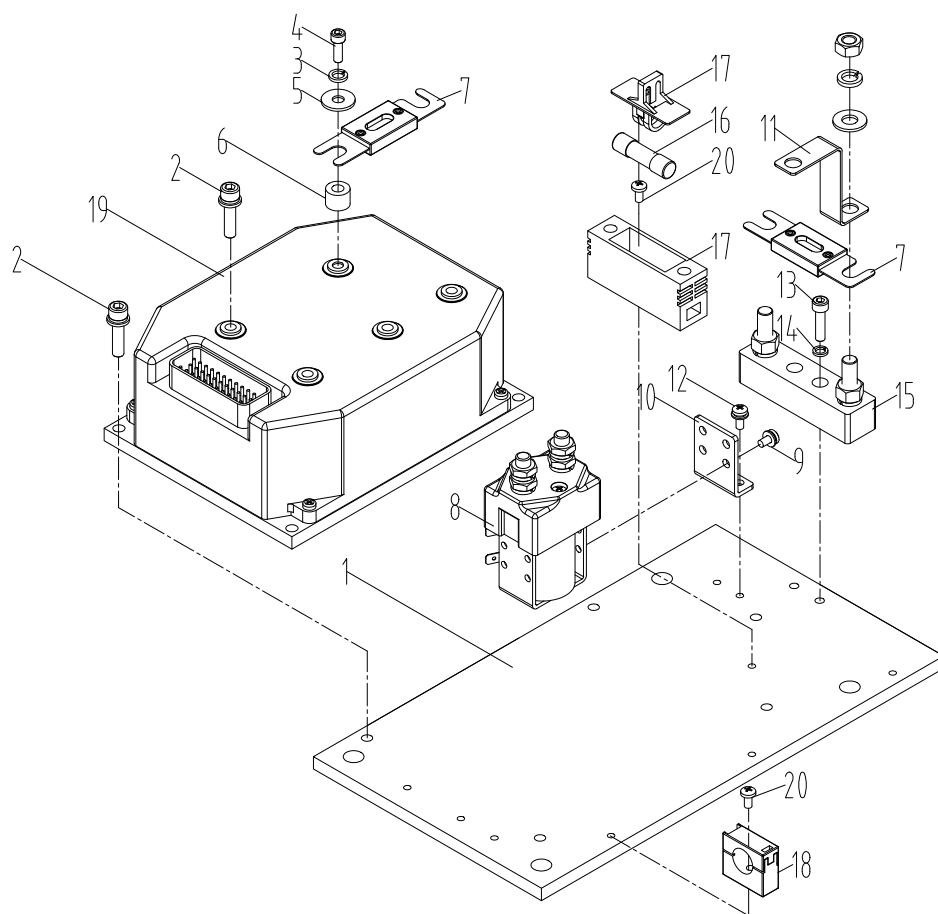
## 2.01\_Power line assy



No.	部品番号	部品名称	仕様・該当機種	数量	備考
1	35404002156	Power line		1	
2	35404002158	Power line		1	
3	35404002155	Power line		1	
4	35404002151	Power line		1	
5	35404002152	Power line		1	
6	35404002153	Power line		1	
7	35404002157	Power line		1	
8	35404002154	Power line		1	
9	35404002159	Power line		1	
10	35404002160	Power line		1	

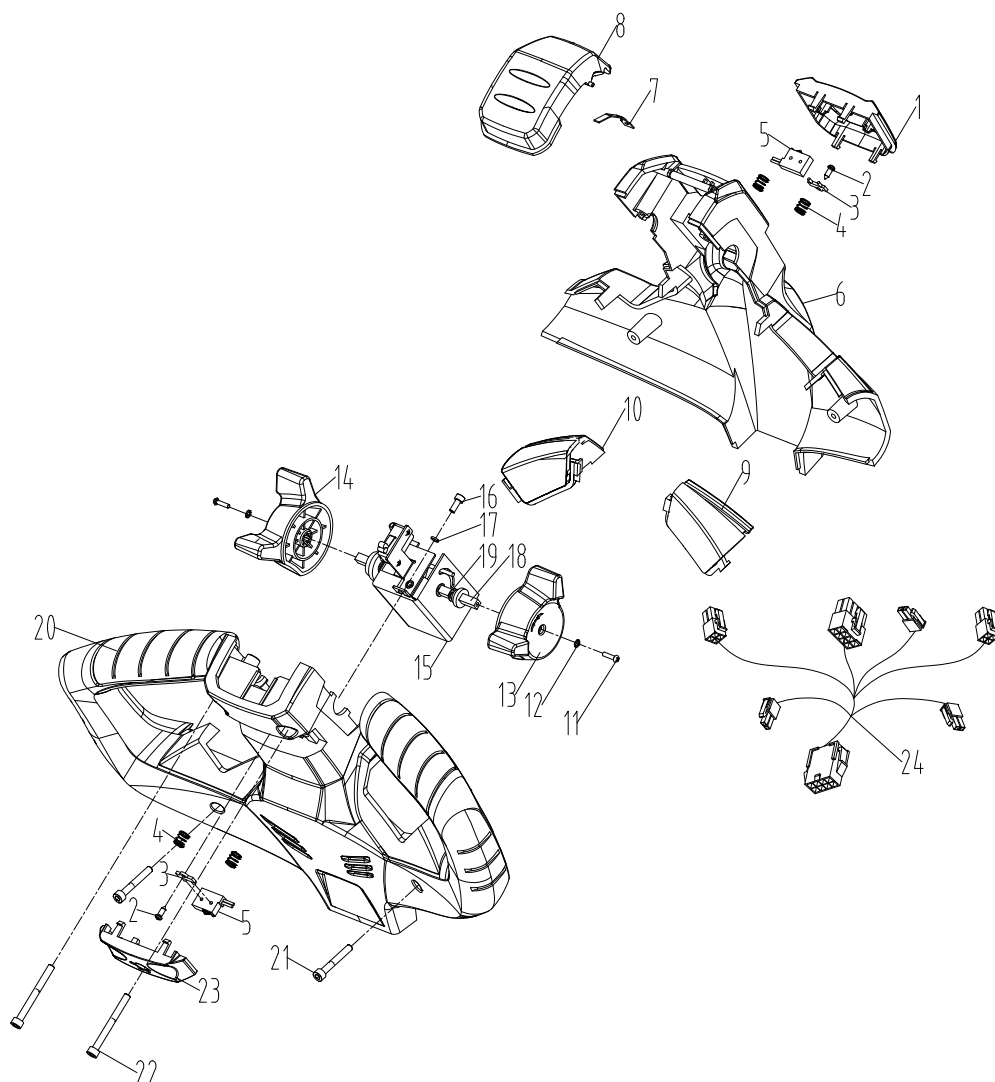


## 2.03\_Electric parts master assy



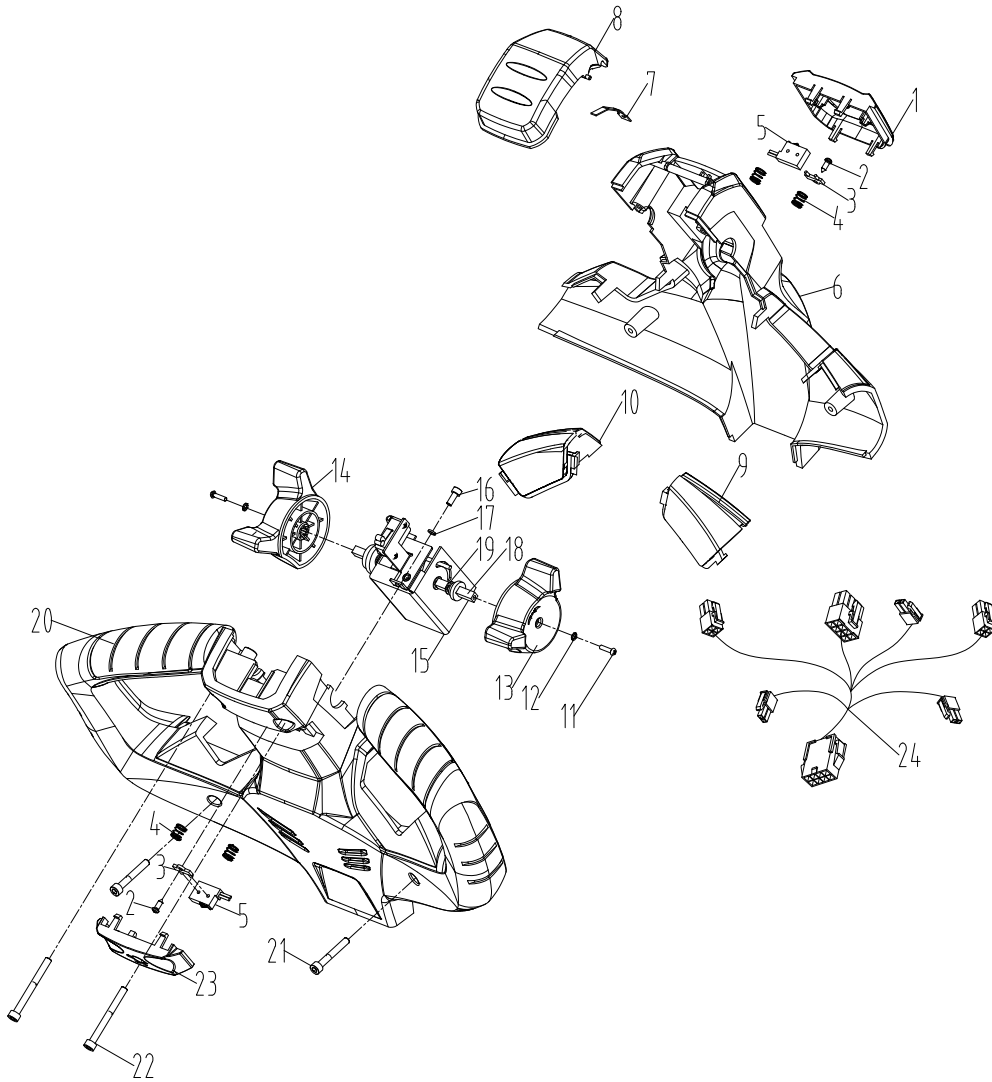
No.	部品番号	部品名称	仕様・該当機種	数量	備考
1	21915000235	Base plate		1	
2	41134000014	Screw assy M6X16		8	
3	41300000004	Washer 6		1	
4	41100000043	Screw M6X20		1	
5	41302000001	Washer 6		1	
6	21802000105	Sleeve		1	
7	20416000016	Fuse		2	
8	35902000019	Contactora		1	
9	41134000004	Screw assy M4X8		4	
10	22003000556	Angle plate		1	
11	20428000067	Copper connecting strip		1	
12	41134000032	Screw assy M4X12		2	
13	41100000024	Screw M5X16		2	
14	41300000003	Washer 5		2	
15	20417000001	Fuse holder		1	
16	20416000009	Fuse		1	
17	20417000005	Fuse holder		1	
18	21006000006	Fixing clamp		4	
19	35102000343	AC controller		1	
20	41108000011	Screw M4X8		5	

## 2.04\_Handle head



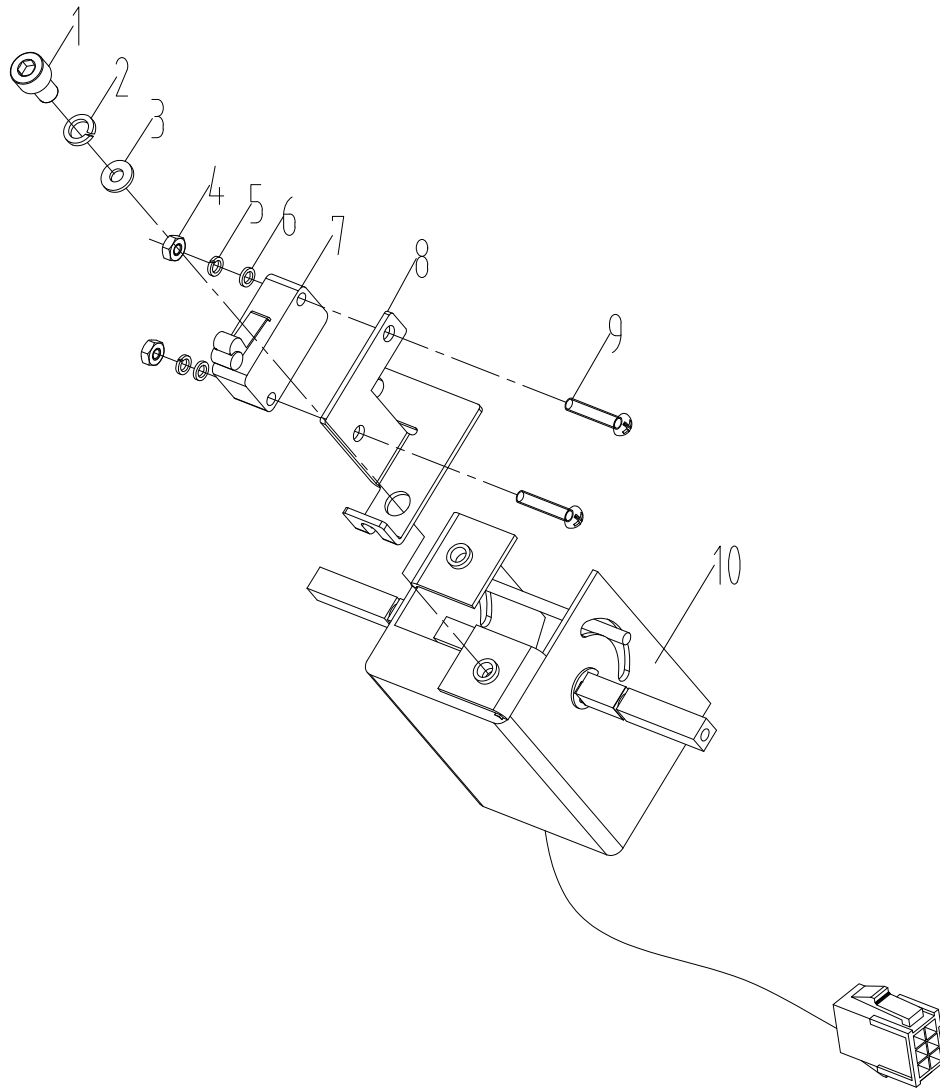
No.	部品番号	部品名称	仕様・該当機種	数量	備考
1	20407000007	Horn button		1	
2	41113000003	Screw ST2.9X6.5		2	
3	20418000021	Insert		1	
4	21605000053	Compression spring		2	
5	35612000017	Micro switch		2	
6	30916000005	Upper cover assy		1	
7	21602000001	Reed		1	
8	20403000004	Emergency reverse button		1	
9	35607000009	Right switch assy		1	
10	35607000010	Left switch assy		1	
11	41108000004	Screw M3X12		2	
12	41313000001	Washer 3		2	
13	20409000005	Left rotary knob		1	
14	20409000003	Right rotary knob		1	
15	35501000001	Accelerator assy		1	2.041 Accelerator assyを参照

## 2.04\_Handle head



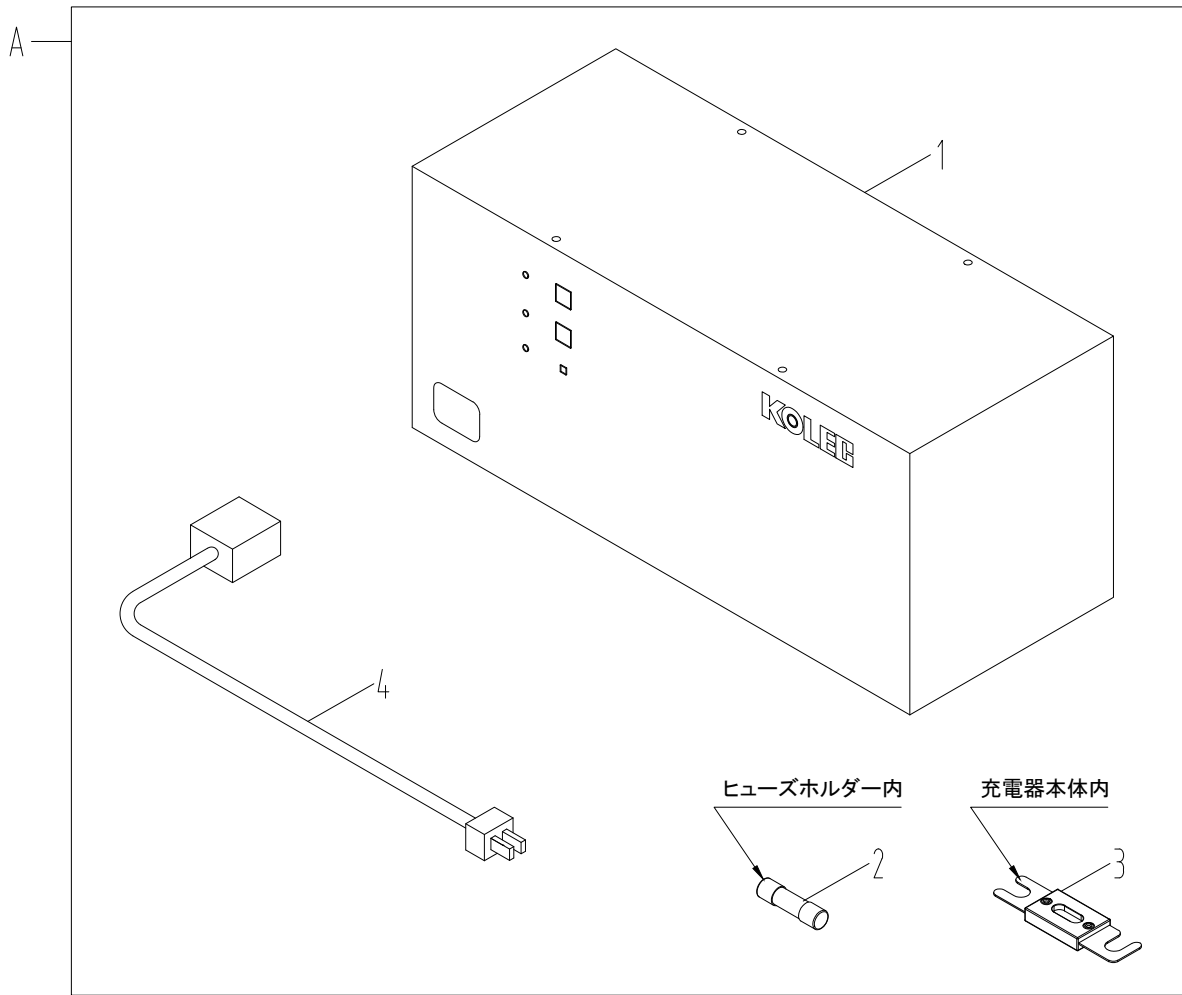
No.	部品番号	部品名称	仕様・該当機種	数量	備考
16	4110000008	Screw M4X12		1	
17	4130000002	Washer 4		1	
18	21808000027	Bushing		2	
19	21808000028	Bushing		2	
20	30917000006	Lower cover assy		1	
21	41100000029	Screw M5X35		2	
22	41100000032	Screw M5X50		2	
23	20402000004	Creep speed button		1	
24	35401000004	Control wiring harness		1	

## 2.041\_Accelerator assy



No.	部品番号	部品名称	仕様・該当機種	数量	備考
1	4110000021	Screw M5X8		1	
2	4130000003	Washer 5		1	
3	4130100003	Washer 5		1	
4	4120000001	Nut 3		2	
5	4130000001	Washer 3		2	
6	4130100001	Washer 3		2	
7	35612000018	Micro switch		1	
8	21218000006	Switch seat		1	
9	41108000005	Screw M3X16		2	
10	35501000007	Accelerator assy		1	

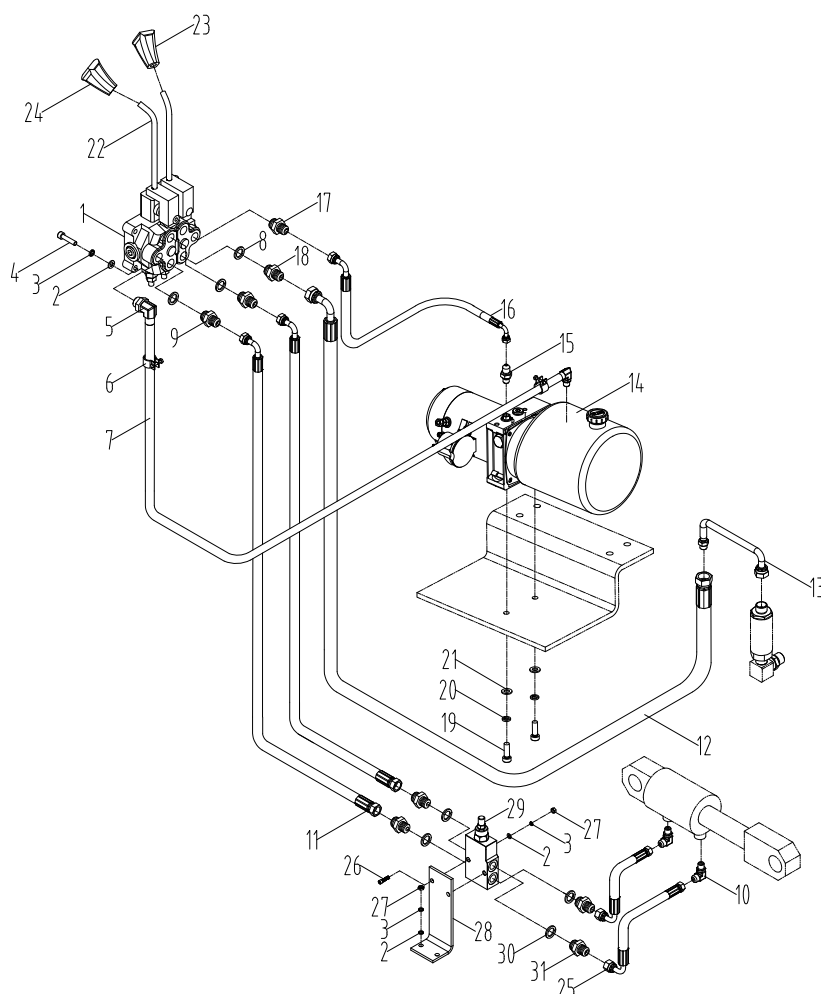
## 2.05\_Charger assy



部品番号の無い商品は単品販売を行っておりません。

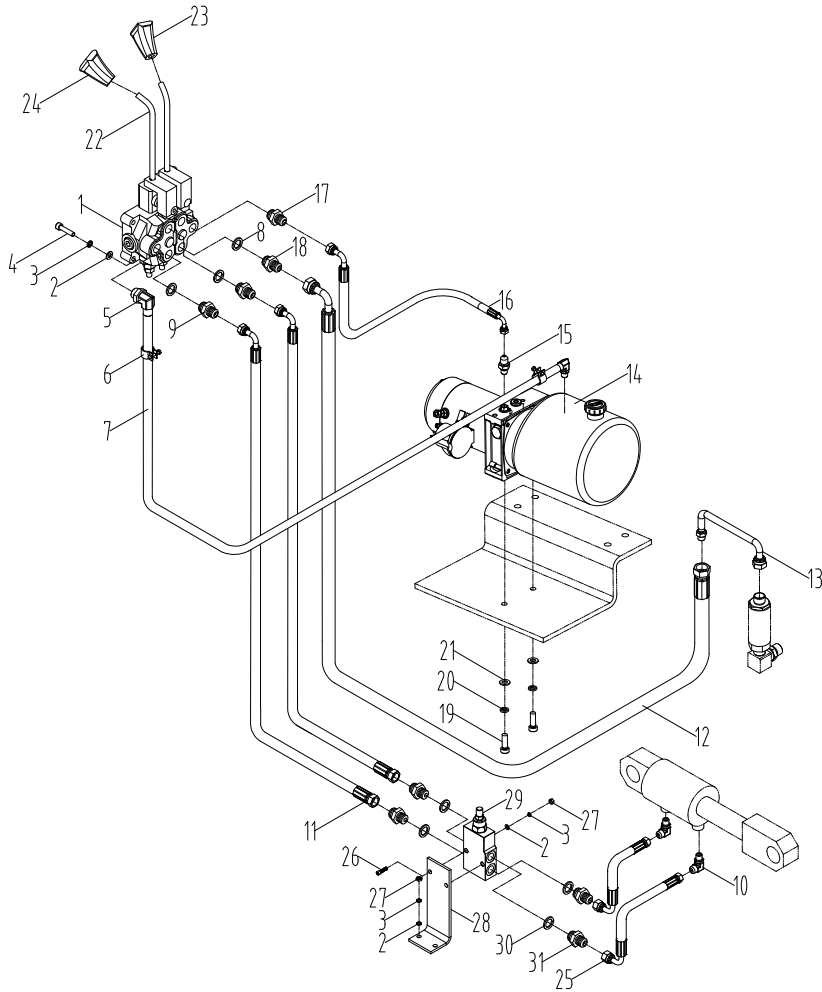
No.	部品番号	部品名称	仕様・該当機種	数量	備考
A	E000-3033	Charger assy	該当機種：FX6ST, FX6WT		
	E000-3034	Charger assy	該当機種：FX9ST, FX9WT		
1		Charger	該当機種：FX6ST, FX6WT	1	
		Charger	該当機種：FX9ST, FX9WT	1	
2	E000-3049	AC側ガラス管ヒューズ	該当機種：FX6ST, FX6WT	1	
	E000-3051	AC側ガラス管ヒューズ	該当機種：FX9ST, FX9WT	1	
3	E000-3050	DC側爪付きヒューズ	該当機種：FX6ST, FX6WT	1	
	E000-3052	DC側爪付きヒューズ	該当機種：FX9ST, FX9WT	1	
4	E000-3053	ACコード(延長コード)		1	

### 3.00\_Hydraulic system



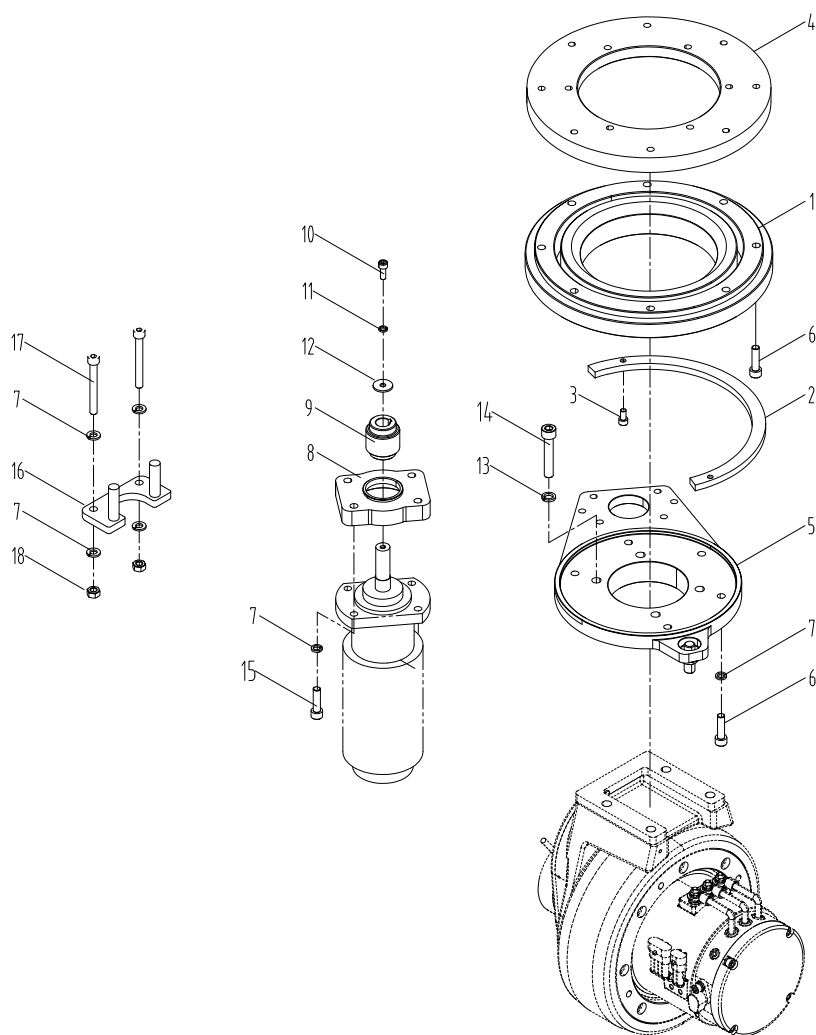
No.	部品番号	部品名称	仕様・該当機種	数量	備考
1	30206000028	2-section manual valve		1	
2	41301000006	Washer 8		7	
3	41300000005	Washer 8		7	
4	41100000071	Screw M8X35		3	
5	20313000118	Joint		2	
6	44004000007	Pipe clamp		2	
7	1203000006	Low-pressure hose	該当機種 : FX6ST, FX6WT	1	
	31017000073	Low-pressure hose	該当機種 : FX9ST, FX9WT	1	
8	44006000027	O-ring seal 17X2.65		3	
9	20313000010	Joint		2	
10	20313000247	Joint		2	
11	31016000197	High pressure hose	該当機種 : FX6ST, FX6WT	2	
	31016000198	High pressure hose	該当機種 : FX9ST, FX9WT	2	
12	31016000573	High pressure hose	該当機種 : FX6ST, FX6WT	1	
	31016000291	High pressure hose	該当機種 : FX9ST, FX9WT	1	
13	31015000245	Hard tube		1	
14	30217000056	Hydraulic station assy		1	
15	20313000041	Joint		1	
16	31016000726	High pressure hose		1	

### 3.00\_Hydraulic system



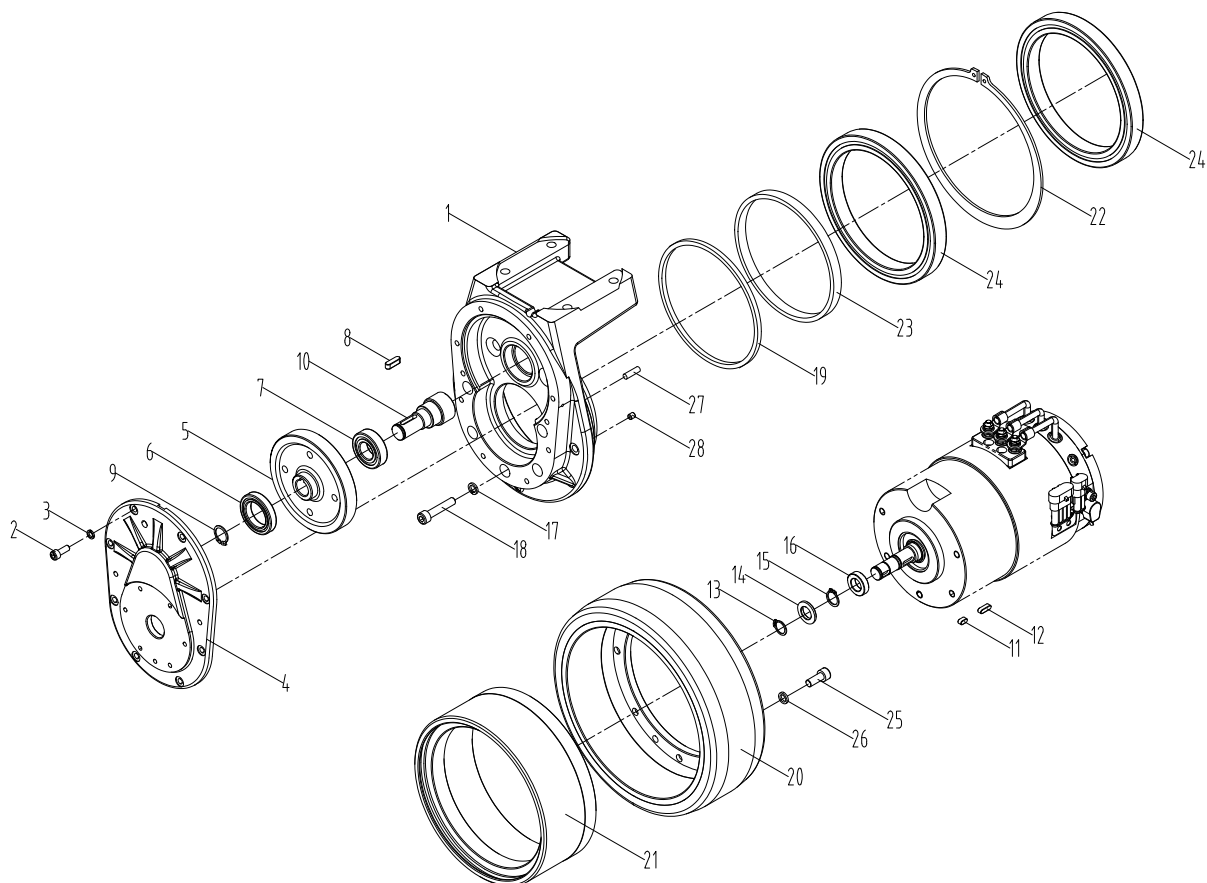
No.	部品番号	部品名称	仕様・該当機種	数量	備考
17	20313000020	Joint		1	
18	20313000018	Joint		1	
19	41100000096	Screw M10X25		2	
20	41300000008	Washer 10		2	
21	41301000007	Washer 10		2	
22	22107000051	Bent rod		2	
23	21407000014	Lift handle knob		1	
24	21407000005	Tilt handle knob		1	
25	31016000191	High pressure hose		2	
26	41100000074	Screw M8X50		2	
27	41200000008	Nut M8		4	
28	22003001451	Angle plate		1	
29	30211000002	Counterbalance valve assy		1	
30	44007000024	Bonded washer G3/8		4	
31	20313000033	Joint		4	

### 4.00\_Driving wheel master assy



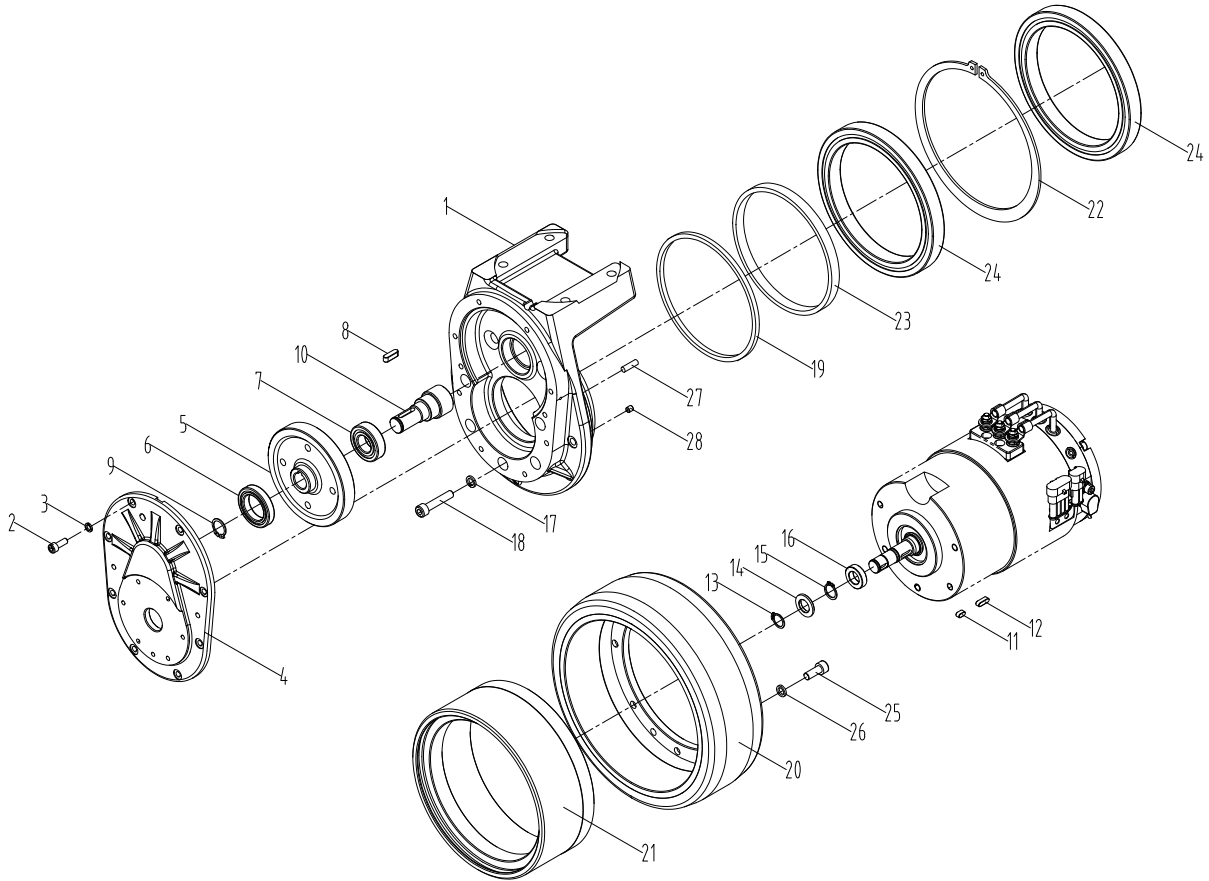
No.	部品番号	部品名称	仕様・該当機種	数量	備考
1	30411000028	Turntable assy		1	
2	20514000001	Induction coil		1	
3	41100000037	Screw M6X12		2	
4	21909001443	Mounting plate		1	
5	31107000303	Mounting plate		1	
6	41100000070	Screw M8X30		13	
7	41300000020	Washer8		11	
8	21922000234	Subplate		1	
9	20601000054	Gear		1	
10	41100000041	ScrewM6X16		1	
11	41300000004	Washer6		1	
12	41316000001	extra-large flat washer		1	
13	41300000021	Washer10		4	
14	41100000305	Screw M10X45		4	
15	41100000073	Screw M8X45		2	
16	E000-3035	Fixing plate		1	
17	E000-3036	Screw M8X70		2	
18	41200000008	Nut M8		2	

### 4.01\_Driving wheel assy



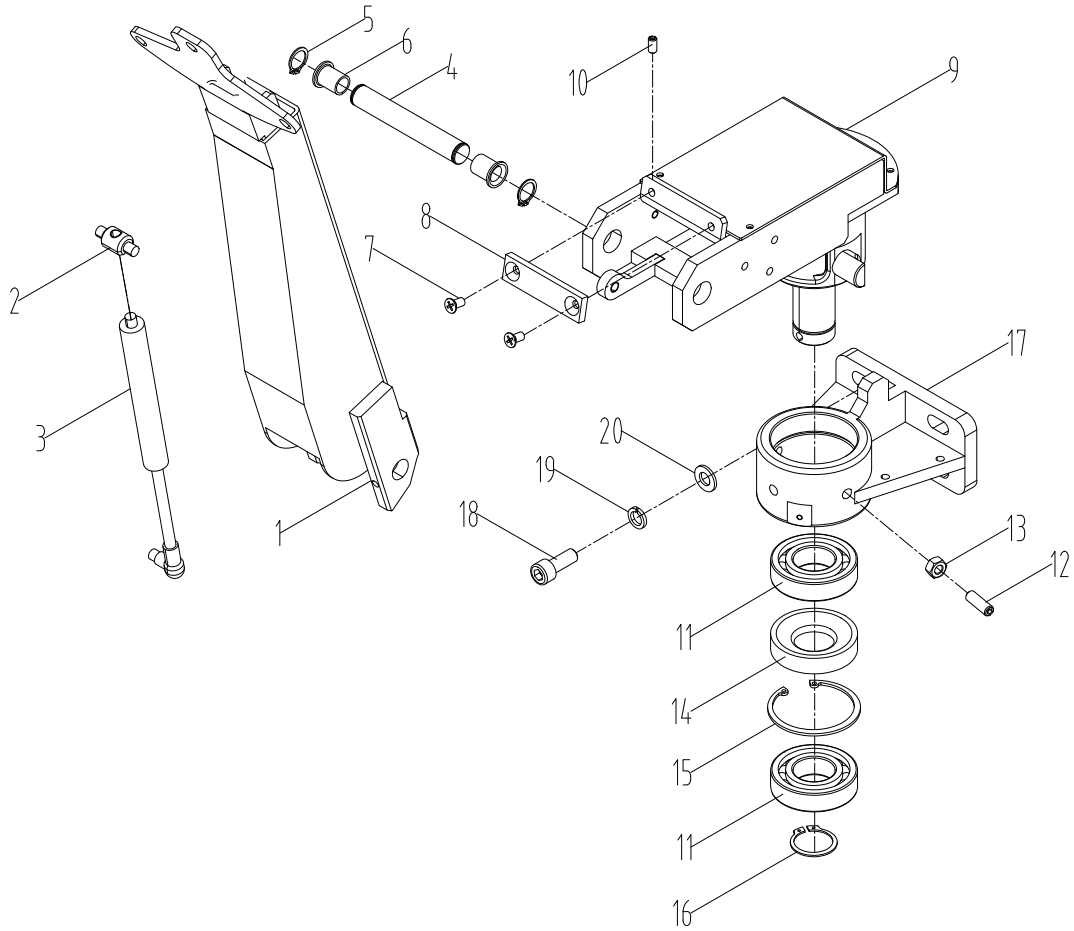
No.	部品番号	部品名称	仕様・該当機種	数量	備考
1	20502000040	Gearbox body		1	
2	41100000041	Screw M6X16		8	
3	41300000004	Washer 6		8	
4	20501000013	Gearbox cover		1	
5	20601000053	Gear		1	
6	43001000128	Bearing 61906-ZZ-P5		1	
7	43001000127	Bearing 6004-ZZ-P5		1	
8	42001000016	Flat key A type 6X6X20		1	
9	41305000011	Retaining ring 18		1	
10	20603000019	Gear shaft		1	
11	42001000004	Flat key A type 5X5X10		1	
12	42001000007	Flat key A type 5X5X16		1	
13	41305000007	Retaining ring 15		2	
14	44005000002	Seal ring TC15X26X7		1	
15	41305000008	Retaining ring 16		1	

### 4.01\_Driving wheel assy



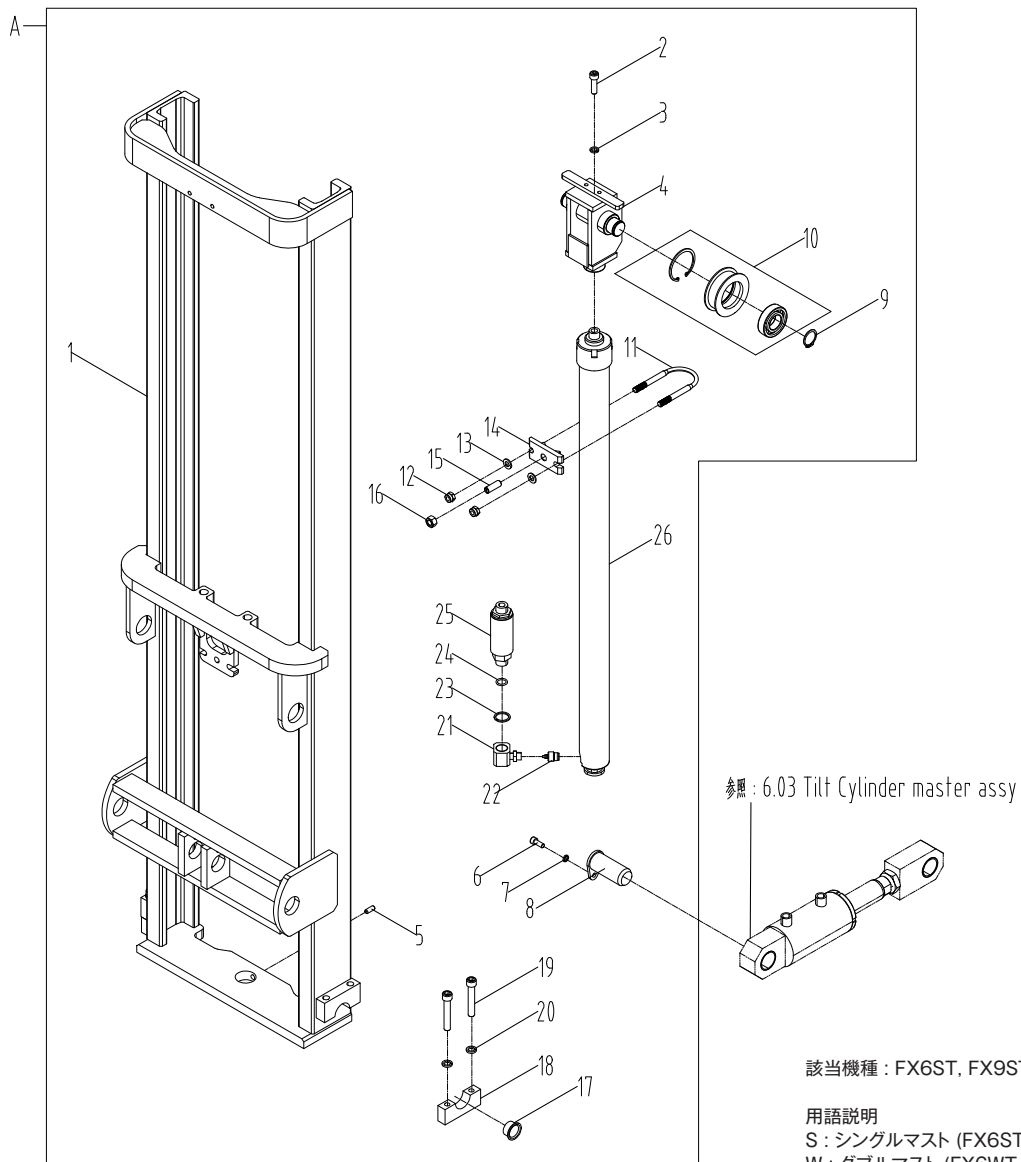
No.	部品番号	部品名称	仕様・該当機種	数量	備考
16	20601000058	Gear		1	
17	41300000005	Washer 8		5	
18	41100000072	Screw M8X40		5	
19	44006000174	O ring 185X4		1	
20	21312000484	Wheel		1	
21	20601000131	Gear		1	
22	41304000033	Retaining ring 175		1	
23	21808000101	Bush		1	
24	43001000097	Bearing 61828-2RS		2	
25	41100000307	Screw M10X30		12	
26	21809000288	Washer		12	
27	41400000008	Pin B type 6X15.6		2	
28	44001000003	Oil cup M8X1		2	

## 5.00\_Steering gear master assy



No.	部品番号	部品名称	仕様・該当機種	数量	備考
1	30907000112	Tiller assy		1	
2	21204000002	Spring seat		1	
3	21607000056	Gas spring damper		1	
4	21701000098	Pin with groove		1	
5	41305000008	Retaining ring 16		2	
6	43101000004	SF-1F-160.120 Self-lubricating bearing		2	
7	41109000020	Screw M6X12		2	
8	21412000058	Rubber pad		1	
9	30908000044	Handle holder assy		1	
10	41105000003	Screw M6X12		1	
11	43001000046	Bearing 6206-2RS		2	
12	41105000009	Screw M8X25		3	
13	41200000008	Nut M8		3	
14	21608000009	Buffer pad		1	
15	41304000021	Retaining ring 62		2	
16	41305000018	Retaining ring 30		1	
17	21201000116	Mounting seat		1	
18	41100000096	Screw M10X25		4	
19	41300000008	Washer 10		4	
20	41301000007	Flat washer A-class 10		4	

## 6.00A\_Single Mast assy



該当機種 : FX6ST, FX9ST

用語説明

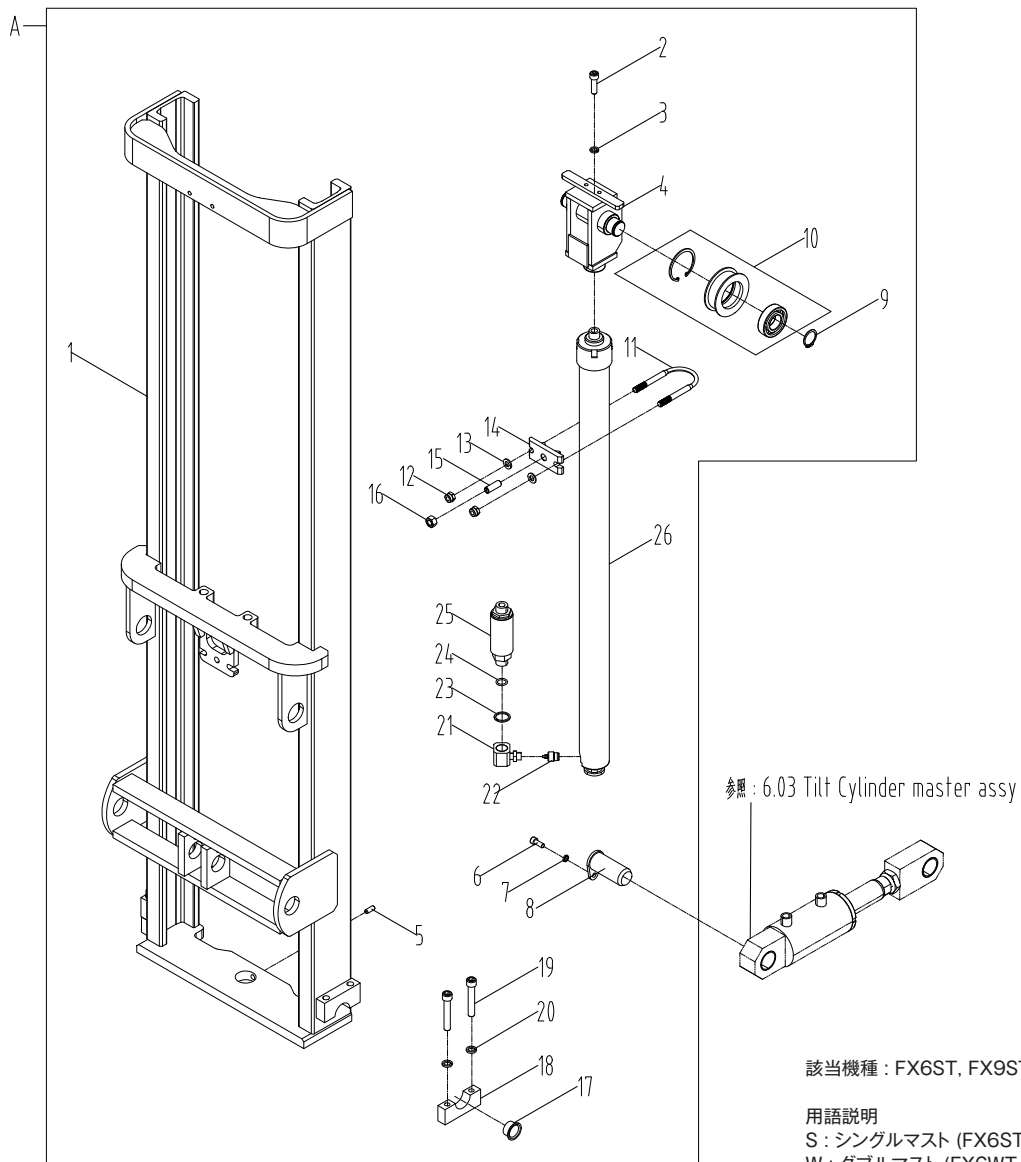
S : シングルマスト (FX6ST,FX9STが該当)

W : ダブルマスト (FX6WT,FX9WTが該当)

部品番号の無い商品は単品販売を行っておりません。

No.	部品番号	部品名称	仕様・該当機種	数量	備考
A	E000-3037	Single mast assy	該当機種 : S 揚高1500mm		
1		Outer mast frame	該当機種 : S 揚高1500mm	1	
2	41100000100	Screw M10X35		1	
3	41300000008	Washer 10		1	
4	30614000042	Sprocket frame assy		1	
5	41105000008	Screw M8X20		1	
6	41100000063	Screw M8X16		2	
7	41300000005	Washer 8		2	
8	31117000075	L type pin shaft		2	
9	41305000018	Retaining ring 30		2	
10	31402000024	Chain roller assy		2	
11	21009000061	Hoop		1	
12	41208000008	Nut M10		2	
13	41301000007	Washer 10		2	
14	21213000031	Snap ring		1	

## 6.00A\_Single Mast assy



該当機種 : FX6ST, FX9ST

用語説明

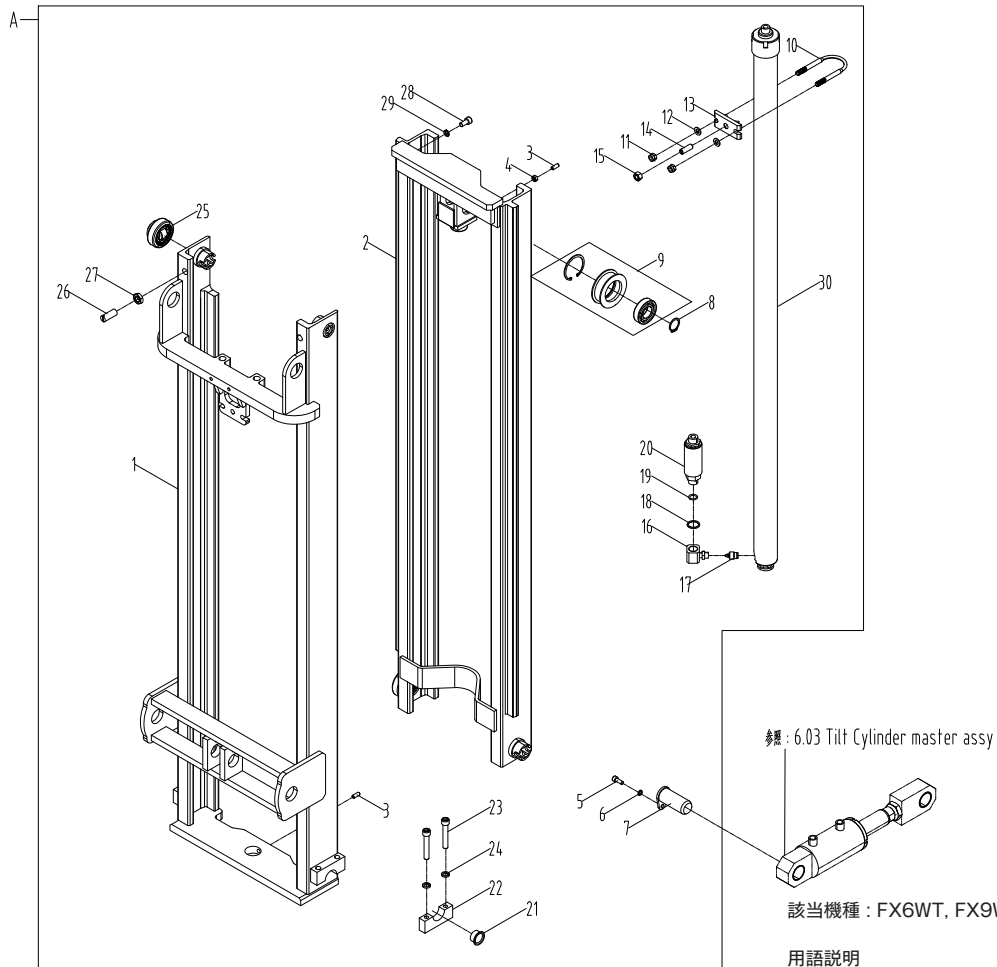
S : シングルマスト (FX6ST,FX9STが該当)

W : ダブルマスト (FX6WT,FX9WTが該当)

部品番号の無い商品は単品販売を行っておりません。

No.	部品番号	部品名称	仕様・該当機種	数量	備考
15	41104000011	Screw M12X35		1	
16	41200000013	Nut M12		1	
17	43101000013	Bearing SF-1F-350.220		2	
18	20515000034	Clamp half		2	
19	41100000142	Screw M12X70		4	
20	41300000010	Washer 12		4	
21	20313000416	Joint		1	
22	30203000001	Safety valve		1	
23	21809000219	Washer		1	
24	44006000030	O-ring 19X2.65		1	
25	30210000009	Speed limit valve		1	
26	31003001424	Cylinder master assy	該当機種 : S 揚高1500mm	1	6.02 Lift Cylinder master assy を参照

## 6.00B\_Double Mast assy

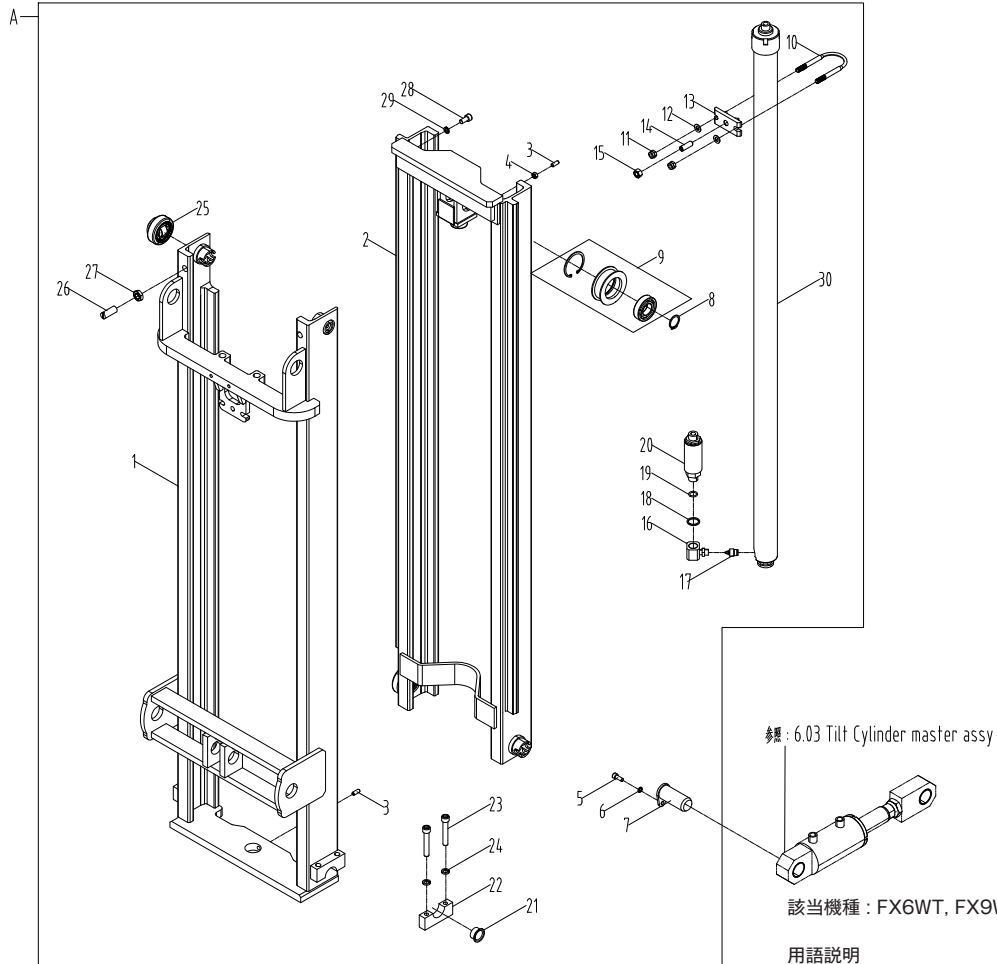


用語説明  
 S : シングルマスト (FX6ST,FX9STが該当)  
 W : ダブルマスト (FX6WT,FX9WTが該当)

部品番号の無い商品は単品販売を行っておりません。

No.	部品番号	部品名称	仕様・該当機種	数量	備考
A	E000-3038	Double mast assy	該当機種 : W 揚高2500mm		
	E000-3039	Double mast assy	該当機種 : W 揚高2700mm		
	E000-3040	Double mast assy	該当機種 : W 揚高3000mm		
1		Outer mast frame	該当機種 : W 揚高2500mm	1	
		Outer mast frame	該当機種 : W 揚高2700mm	1	
		Outer mast frame	該当機種 : W 揚高3000mm	1	
2		Inner mast frame	該当機種 : W 揚高2500mm	1	
		Inner mast frame	該当機種 : W 揚高2700mm	1	
		Inner mast frame	該当機種 : W 揚高3000mm	1	
3	41105000008	Screw M8X20		2	
4	41200000008	Nut M8		1	
5	41100000063	Screw M8X16		2	
6	41300000005	Washer 8		2	
7	31117000075	L type pin shaft		2	
8	41305000018	Retaining ring 30		2	
9	31402000024	Chain roller assy		2	
10	21009000061	Hoop		1	
11	41208000008	Nut M10		2	
12	41301000007	Washer 10		2	
13	21213000031	Support seat		1	

## 6.00B\_Double Mast assy



該当機種：FX6WT, FX9WT

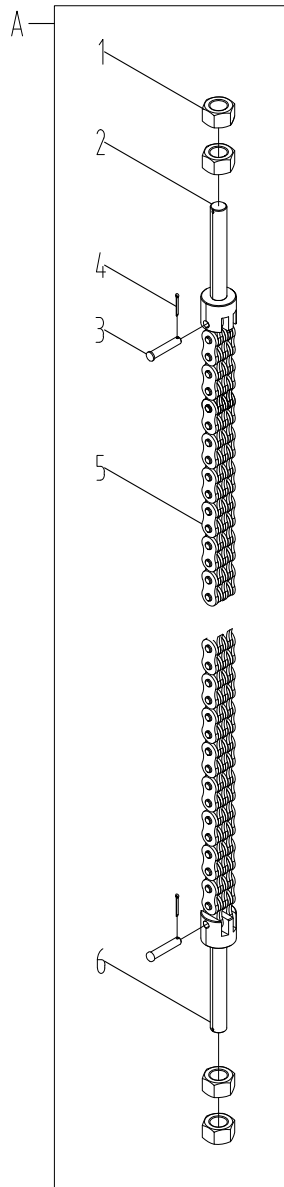
用語説明

S：シングルマスト (FX6ST,FX9STが該当)  
W：ダブルマスト (FX6WT,FX9WTが該当)

部品番号の無い商品は単品販売を行っておりません。

No.	部品番号	部品名称	仕様・該当機種	数量	備考
14	41104000012	Screw M12X45		1	
15	41200000013	Nut M12		1	
16	20313000416	Joint		1	
17	30203000001	Safety valve		1	
18	21809000219	Washer		1	
19	44006000030	O-ring 19X2.65		1	
20	30210000009	Speed limit valve		1	
21	43101000013	Bearing SF-1F-350.220		2	
22	20515000034	Clamp half		2	
23	41100000142	Screw M12X70		4	
24	41300000010	Washer 12		4	
25	31403000001	Roller assy		4	
26	20101000053	Screw		2	
27	41200000017	Nut M16		2	
28	41100000094	Screw M10X20		1	
29	41300000008	Washer 10		1	
30	31003000876	Cylinder master assy	該当機種：W 揚高2500mm	1	6.02 Lift Cylinder master assy を参照
	31003001501	Cylinder master assy	該当機種：W 揚高2700mm	1	6.02 Lift Cylinder master assy を参照
	31003000823	Cylinder master assy	該当機種：W 揚高3000mm	1	6.02 Lift Cylinder master assy を参照

## 6.01\_Chain assy



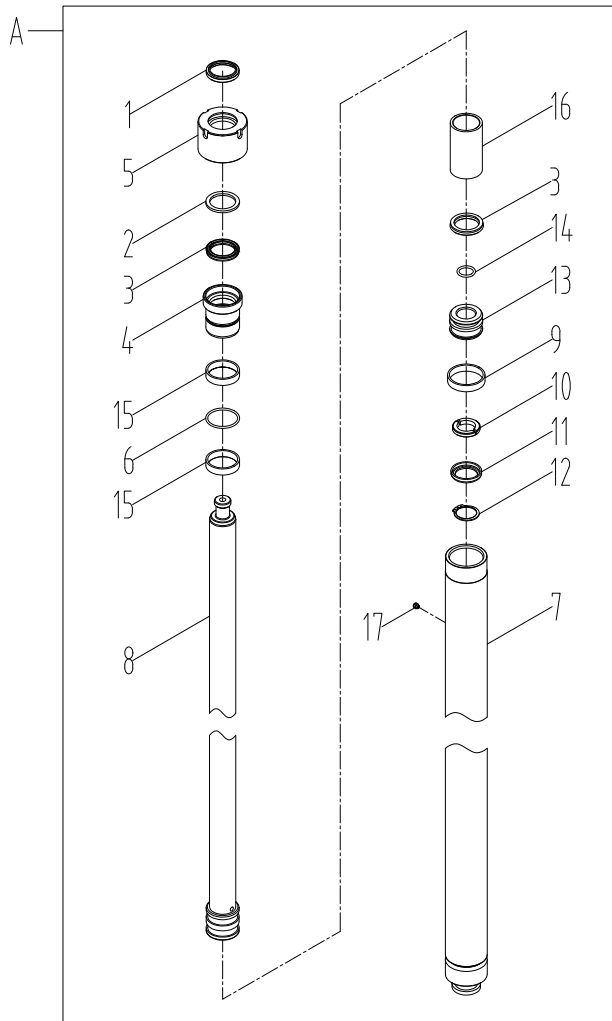
用語説明

S : シングルマスト (FX6ST,FX9STが該当)

W : ダブルマスト (FX6WT,FX9WTが該当)

No.	部品番号	部品名称	仕様・該当機種	数量	備考
A	30607001033	Chain assy	該当機種 : S 揚高1500mm		
	30607001023	Chain assy	該当機種 : W 揚高2500mm		
	30607001001	Chain assy	該当機種 : W 揚高2700mm		
	30607001002	Chain assy	該当機種 : W 揚高3000mm		
1	41201000004	Nut M16X1.5		4	
2	21503000040	Chain joint		1	
3	21711000010	Chain pin		2	
4	41406000003	Pin 2X16		2	
5	42002000468	Chain LH0844	該当機種 : S 揚高1500mm	1	
	42002000463	Chain LH0844	該当機種 : W 揚高2500mm	1	
	42002000469	Chain LH0844	該当機種 : W 揚高2700mm	1	
	42002000200	Chain LH0844	該当機種 : W 揚高3000mm	1	
6	21503000032	Chain joint		1	

## 6.02\_Lift Cylinder master assy



用語説明

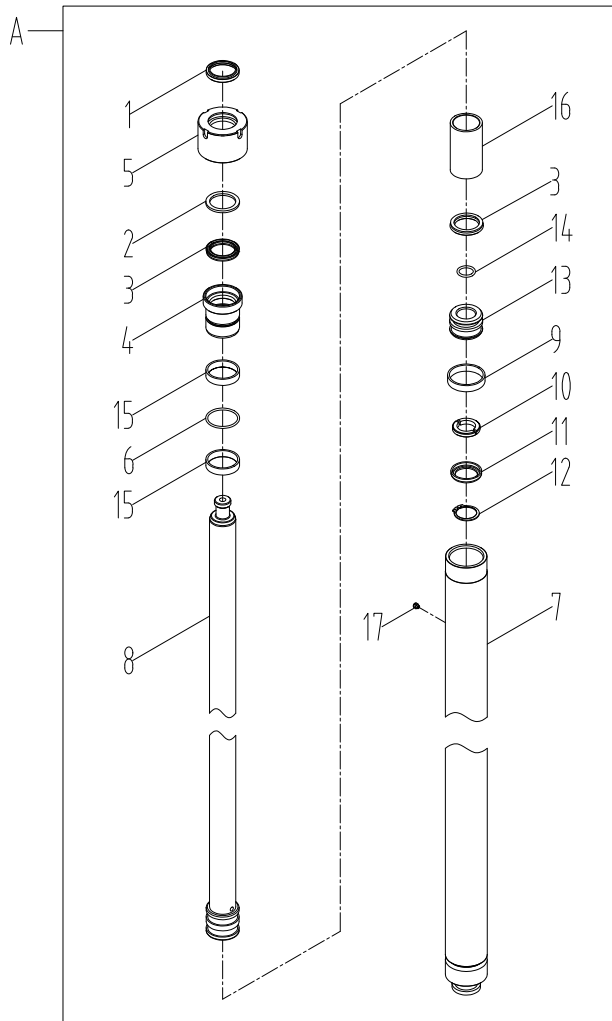
S : シングルマスト (FX6ST,FX9STが該当)

W : ダブルマスト (FX6WT,FX9WTが該当)

部品番号の無い商品は単品販売を行っておりません。

No.	部品番号	部品名称	仕様・該当機種	数量	備考
A	31003001424	Cylinder master assy	該当機種 : S 揚高1500mm		
	31003000876	Cylinder master assy	該当機種 : W 揚高2500mm		
	31003001501	Cylinder master assy	該当機種 : W 揚高2700mm		
	31003000823	Cylinder master assy	該当機種 : W 揚高3000mm		
1		Dust ring DHS35-43-5/6.5	パッキンセット FX6/9-E リフト E000-3031	1	
2	20311000003	Support ring		1	
3		Seal ring UHS35-45-6	パッキンセット FX6/9-E リフト E000-3031	2	
4	21813000006	Guide sleeve		1	
5	20307000003	End cap		1	
6		O-ring 40X2.65	パッキンセット FX6/9-E リフト E000-3031	1	
7	31004000755	Cylinder assy	該当機種 : S 揚高1500mm	1	
	31004000538	Cylinder assy	該当機種 : W 揚高2500mm	1	
	31004000772	Cylinder assy	該当機種 : W 揚高2700mm	1	
	31004000508	Cylinder assy	該当機種 : W 揚高3000mm	1	
8	20304000634	Piston rod	該当機種 : S 揚高1500mm	1	
	20304000437	Piston rod	該当機種 : W 揚高2500mm	1	
	20304000656	Piston rod	該当機種 : W 揚高2700mm	1	
	20304000412	Piston rod	該当機種 : W 揚高3000mm	1	

## 6.02\_Lift Cylinder master assy



用語説明

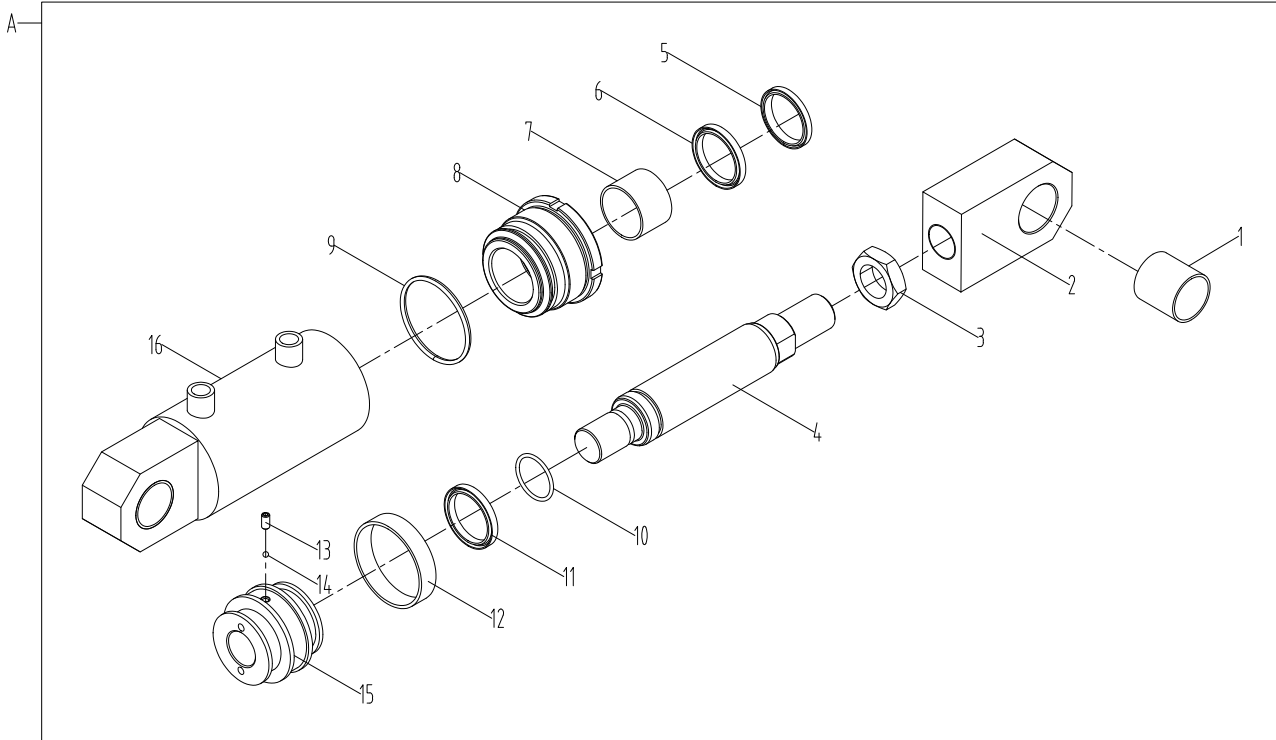
S : シングルマスト (FX6ST,FX9STが該当)

W : ダブルマスト (FX6WT,FX9WTが該当)

部品番号の無い商品は単品販売を行っておりません。

No.	部品番号	部品名称	仕様・該当機種	数量	備考
9		Guide strip BST5909-10-2.5	パッキンセット FX6/9-E リフト E000-3031	2	
10	21817000003	Half ring		2	
11	20519000008	Belleville washer		1	
12	41305000013	Retaining ring 20		1	
13	20303000012	Piston		1	
14		O-ring 19X3.55	パッキンセット FX6/9-E リフト E000-3031	1	
15		Guide strip BST5809-10-2.5	パッキンセット FX6/9-E リフト E000-3031	2	
16	21808000132	Bushing		1	
17	20104000039	Vent screw plug		1	
	E000-3031	パッキンセット FX6/9-E リフト	1,3,6,9,14,15のセット品		

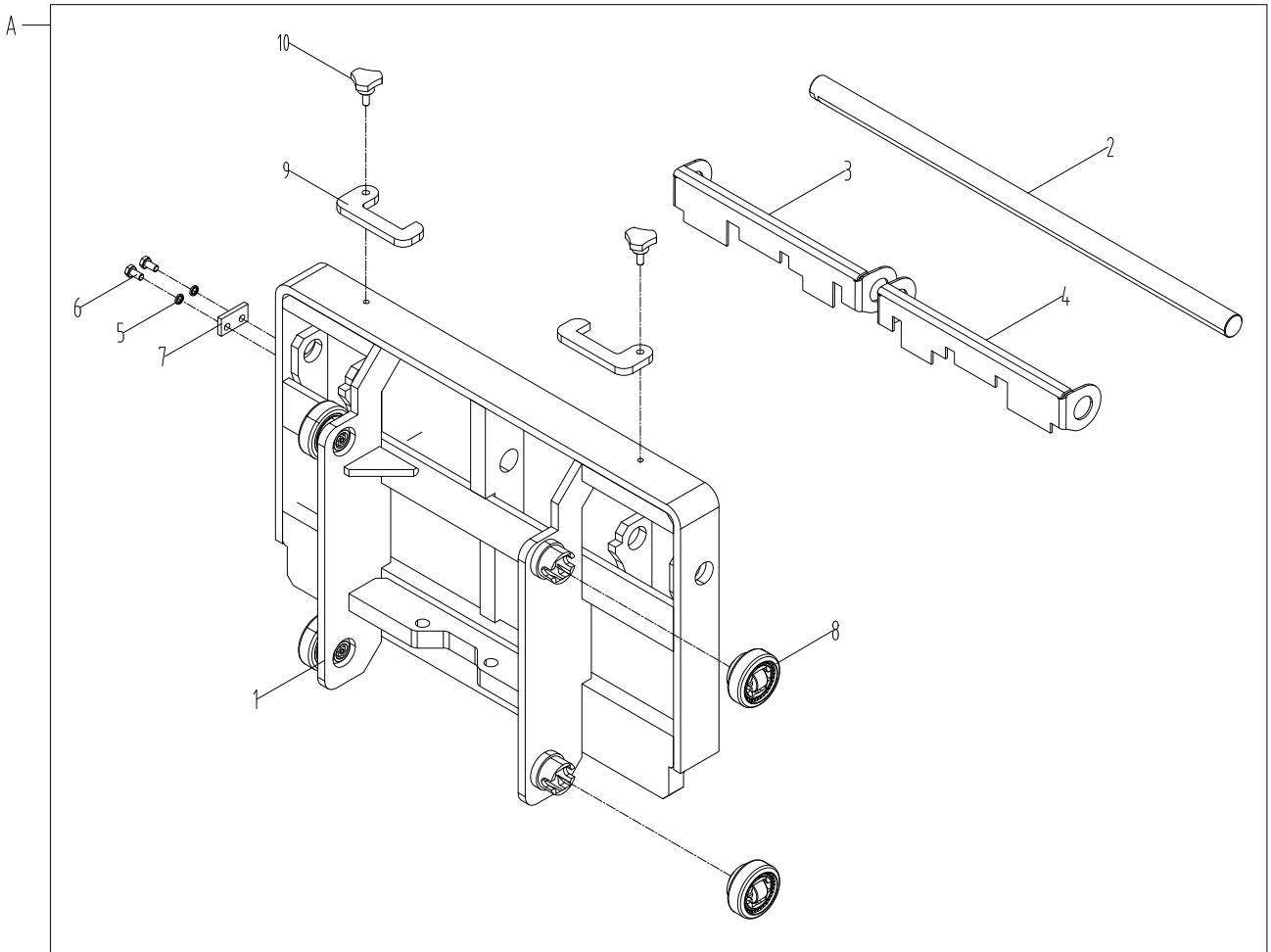
### 6.03\_Tilt Cylinder master assy



部品番号の無い商品は単品販売を行っておりません。

No.	部品番号	部品名称	仕様・該当機種	数量	備考
A	31003000582	Tilt Cylinder master assy			
1	43100000097	Self-lubricating bearing SF-1-35.40		2	
2	21812000021	Ear ring		1	
3	20102000021	Hexagon nut		1	
4	20304000279	Piston rod		1	
5		Dust ring DHS 40-48-5/6.5	パッキンセット FX6/9-E ティルト E000-3032	1	
6		Seal ring UHS 40-50-6	パッキンセット FX6/9-E ティルト E000-3032	1	
7		Self-lubricating bearing SF-1-40.30	パッキンセット FX6/9-E ティルト E000-3032	1	
8	20307000059	End cap		1	
9		O-ring 65X3.55	パッキンセット FX6/9-E ティルト E000-3032	1	
10		O-ring 35.5X2.65	パッキンセット FX6/9-E ティルト E000-3032	1	
11		Seal ring ODI 70-50-12	パッキンセット FX6/9-E ティルト E000-3032	2	
12		Guide strip BST5918-15-2.5	パッキンセット FX6/9-E ティルト E000-3032	1	
13	41105000003	Screw M6X12		1	
14	40002000003	Steel ball 4		1	
15	20303000025	Piston		1	
16	31004000320	Cylinder assy		1	
	E000-3032	パッキンセット FX6/9-E ティルト	5,6,7,9,10,11,12のセット品		

## 6.04\_Fork carriage assy



**用語説明**

S : シングルマスト (FX6ST,FX9STが該当)  
W : ダブルマスト (FX6WT,FX9WTが該当)

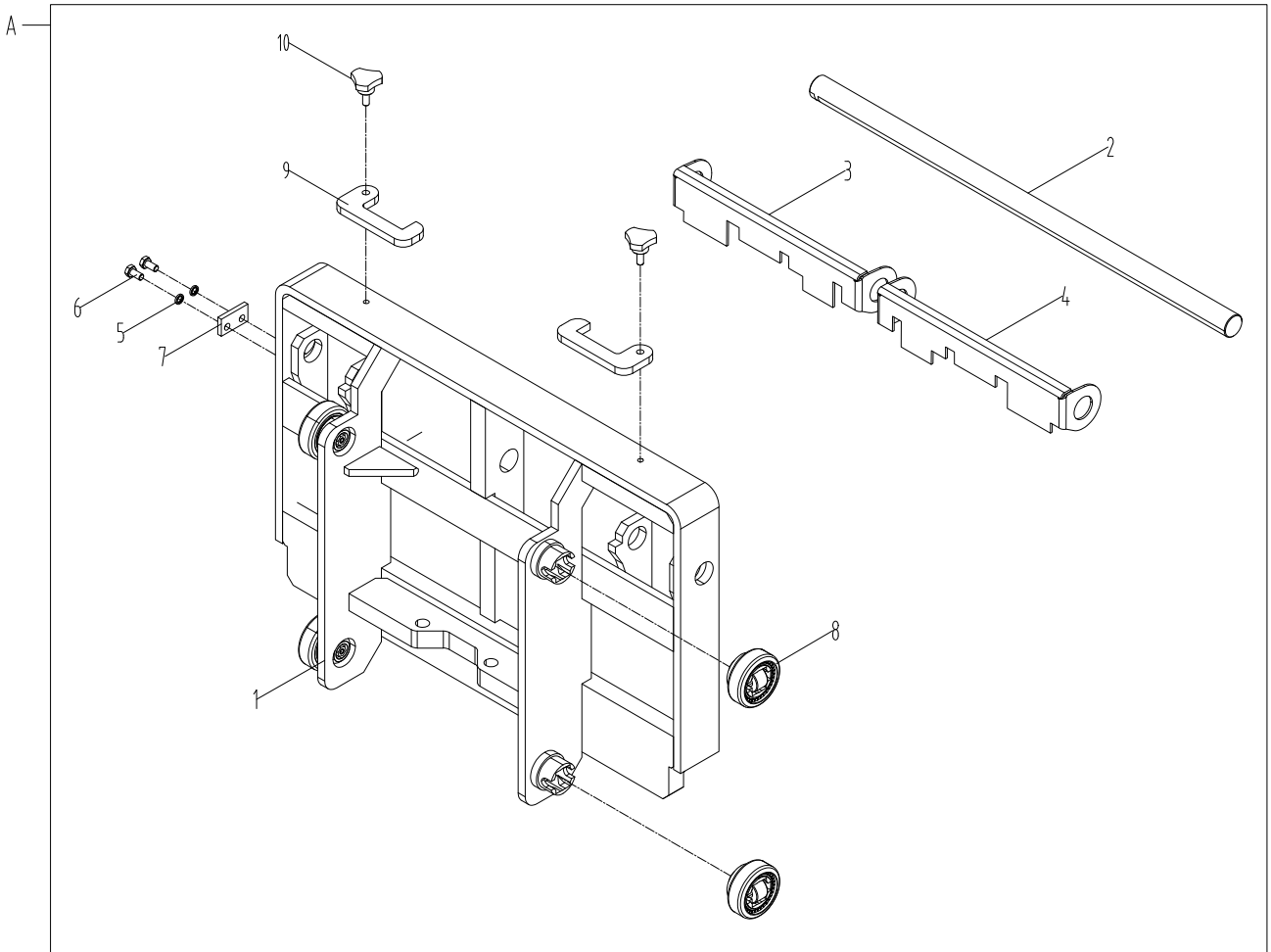
635 : フォーク外幅635mmキャリエッジ  
685 : フォーク外幅685mmキャリエッジ  
735 : フォーク外幅735mmキャリエッジ  
785 : フォーク外幅785mmキャリエッジ

(例) S635 : シングルマストのフォーク外幅  
635mmキャリエッジ

部品番号の無い商品は単品販売を行っておりません。

No.	部品番号	部品名称	仕様・該当機種	数量	備考
A	E000-3041	Carriage assy	該当機種 : S635		
	E000-3042	Carriage assy	該当機種 : S685		
	E000-3043	Carriage assy	該当機種 : S735		
	E000-3044	Carriage assy	該当機種 : S785		
	E000-3045	Carriage assy	該当機種 : W635		
	E000-3046	Carriage assy	該当機種 : W685		
	E000-3047	Carriage assy	該当機種 : W735		
	E000-3048	Carriage assy	該当機種 : W785		
1		Carriage frame	該当機種 : S635	1	
		Carriage frame	該当機種 : S685	1	
		Carriage frame	該当機種 : S735	1	
		Carriage frame	該当機種 : S785	1	
		Carriage frame	該当機種 : W635	1	
		Carriage frame	該当機種 : W685	1	
		Carriage frame	該当機種 : W735	1	
		Carriage frame	該当機種 : W785	1	
2	21704000109	Pin shaft	該当機種 : S635, W635	1	

## 6.04\_Fork carriage assy



用語説明

S : シングルマスト (FX6ST,FX9STが該当)  
W : ダブルマスト (FX6WT,FX9WTが該当)

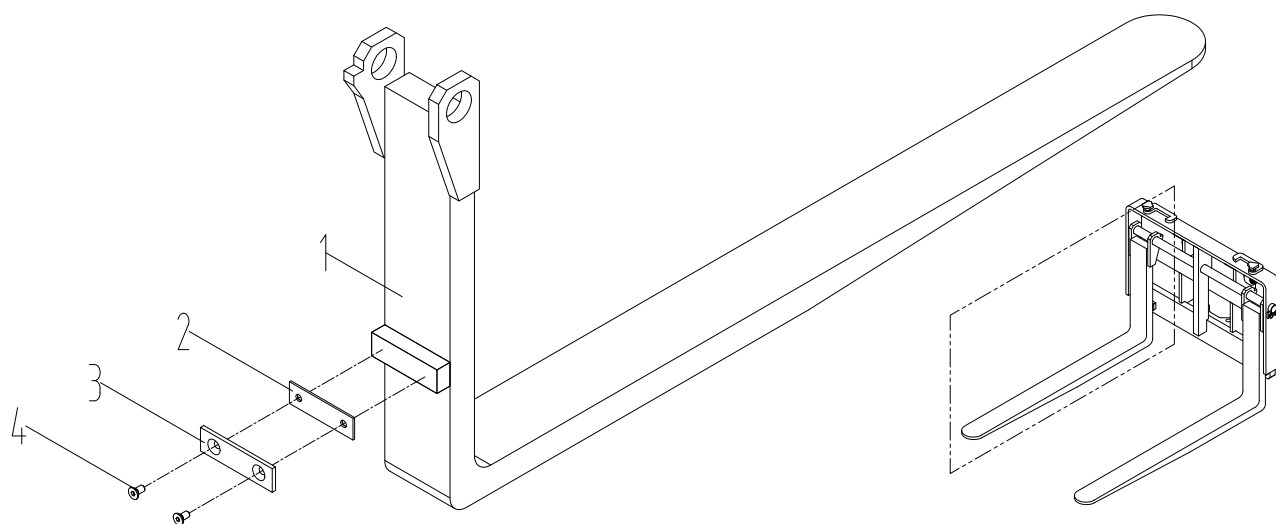
635 : フォーク外幅635mmキャリエッジ  
685 : フォーク外幅685mmキャリエッジ  
735 : フォーク外幅735mmキャリエッジ  
785 : フォーク外幅785mmキャリエッジ

(例) S635 : シングルマストのフォーク外幅  
635mmキャリエッジ

部品番号の無い商品は単品販売を行っておりません。

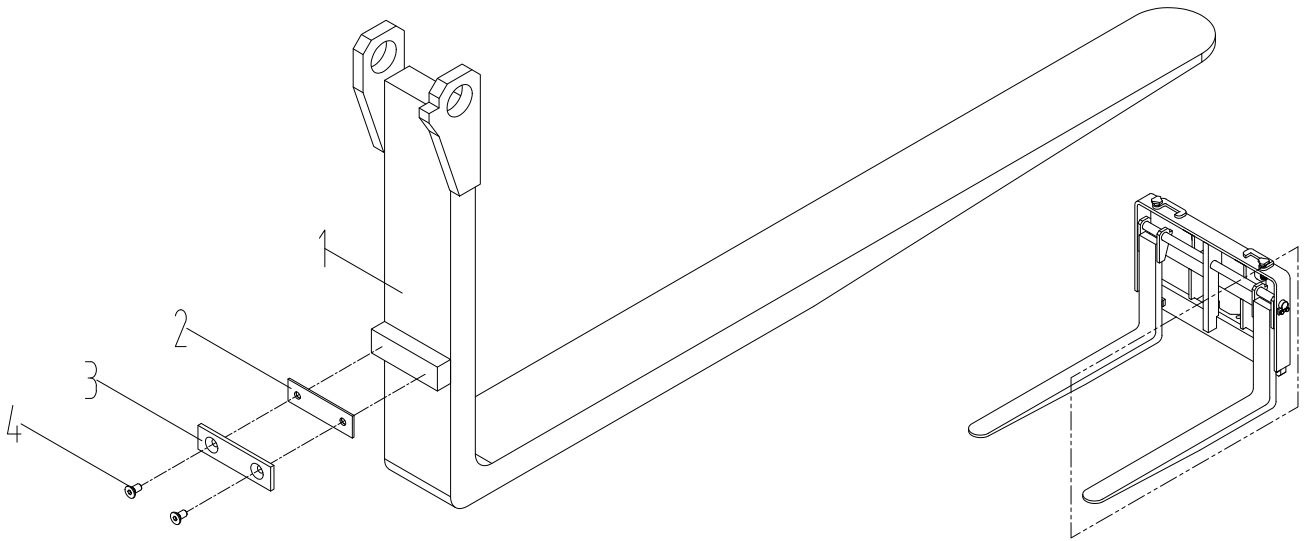
No.	部品番号	部品名称	仕様・該当機種	数量	備考
2	21704000275	Pin shaft	該当機種 : S685, W685	1	
	21704000276	Pin shaft	該当機種 : S735, W735	1	
	21704000277	Pin shaft	該当機種 : S785, W785	1	
3	22003006782	Left angle plate	該当機種 : S635, W635	1	
	22003006917	Left angle plate	該当機種 : S685, W685	1	
	22003006920	Left angle plate	該当機種 : S735, W735	1	
	22003006926	Left angle plate	該当機種 : S785, W785	1	
4	22003006781	Right angle plate	該当機種 : S635, W635	1	
	22003006916	Right angle plate	該当機種 : S685, W685	1	
	22003006921	Right angle plate	該当機種 : S735, W735	1	
	22003006927	Right angle plate	該当機種 : S785, W785	1	
5	41300000005	Washer 8		2	
6	41002000011	Bolt M8X16		2	
7	21905000049	Limit plate		1	
8	31403000001	Roller assy		4	
9	21905000050	Fixing plate		2	
10	41124000001	Star knob M8X25		2	

## 6.05\_Right fork assy



No.	部品番号	部品名称	仕様・該当機種	数量	備考
1	30617001126	Right fork frame	フォーク長さ：850mm	1	
	30617001079	Right fork frame	フォーク長さ：920mm	1	
	30617001080	Right fork frame	フォーク長さ：1070mm	1	
	30617001127	Right fork frame	フォーク長さ：1150mm	1	
	30617001128	Right fork frame	フォーク長さ：1220mm	1	
2	21928000137	Pad		3	調整により枚数が異なる場合がございます
3	21910000842	Fixing plate		1	
4	41102000014	Screw M6X12		2	

## 6.06\_Left fork assy



No.	部品番号	部品名称	仕様・該当機種	数量	備考
1	30617001123	Left fork frame	フォーク長さ : 850mm	1	
	30617001085	Left fork frame	フォーク長さ : 920mm	1	
	30617001086	Left fork frame	フォーク長さ : 1070mm	1	
	30617001124	Left fork frame	フォーク長さ : 1150mm	1	
	30617001125	Left fork frame	フォーク長さ : 1220mm	1	
2	21928000137	Pad		3	調整により枚数が異なる場合がございます
3	21910000842	Fixing plate		1	
4	41102000014	Screw M6X12		2	